

쿠팡 광고 소재 제작 가이드

2022.06

Policy Guide

본 제작 가이드는 광고 소재 제작 시 참고용으로 제작되었습니다.

본 가이드는 쿠팡 광고 상품 제작 시에만 사용 가능하며 임의 수정이 불가합니다.

기타 문의나 추가적인 가이드가 필요한 경우, 광고 담당자를 통해 문의 부탁드립니다.

Contents

클릭 시 해당 페이지 이동

- 00 [광고 공통 가이드](#)
 - 문구 공통가이드
 - 이미지 공통 가이드
 - 배지 부착 가이드
- 01 [M2 메인 중단 배너](#)
- 02 [C3 메인 카테고리별 인기상품](#)
- 03 [CM 메인 카테고리별 인기상품 중단 배너](#)
- 04 [W1 메인 워닝 배너](#)
- 05 [R1, R2 로켓배송 배너](#)
- 06 [G1, G2 골드박스 배너](#)
- 07 [GP 로켓기프트 페이지](#)
- 08 [S4 검색결과 중단 배너](#)
- 09 [P-Top 카테고리 상단 배너](#)
- 10 [P-Sub 카테고리 서브 배너](#)
- 11 [P-Mid 카테고리 중단 배너](#)
- 12 [P3-Top 3단 카테고리 상단 배너](#)
- 13 [P3-Sub 3단 카테고리 서브 배너](#)
- 14 [P3-Mid 3단 카테고리 중단 배너](#)
- 15 [P4-Top 4단 카테고리 상단 배너](#)
- 16 [SS1, SS2 정기배송 배너 \(21.08 판매중지\)](#)
- 17 [MY 마이쿠팡페이지 배너](#)
- 18 [TY 주문완료페이지 배너 \(땡큐페이지 배너\)](#)
- 19 [B1 프리미엄 브랜드샵](#)
- 20 [B2 브랜드 기획전](#)
- 21 [P-B 브랜드 인기 컬렉션](#)
- 22 [SP-Page 스페셜 브랜드 기획전](#)
- ↓ [전체 제작가이드 다운받기](#)

문구 공통 가이드

※ 배경에 따른 텍스트 색상 기준

밝은 배경	어두운 배경
<p>일이삼사오육칠팔구십일이삼사오 일이삼사오육칠팔구십일이삼사오육칠팔구십일</p> <p>메인 Noto Sans KR - Light,Bold /#333333/ 최대 15자 이내로 적용 서브 Noto Sans KR - Light / #666666 / 한줄 최대 21자 이내로 적용 증빙 자료 Noto Sans KR - Light / #787878</p>	<p>일이삼사오육칠팔구십일이삼사오 일이삼사오육칠팔구십일이삼사오육칠팔구십일</p> <p>메인 Noto Sans KR - Light,Bold /#ffffff/ 최대 15자 이내로 적용 서브 Noto Sans KR - Light / #ffffff / opacity 60% / 한줄 최대 21자 이내로 적용 증빙 자료 Noto Sans KR - Light / #ffffff / opacity 60%</p>

- 메인문구 최대 15자 / 서브문구 최대 21자 허용 (띄어쓰기, 특수문자, 영문 모두 포함)
단, M2와 W1서브문구 불가
- 서브문구가 메인문구보다 직관적일 경우, 메인문구와 서브문구가 교체될 수 있음
- 증빙문구 사용시(조사기간, 인증기관 기재) 서브문구 사용 불가**
- 상품명 또는 브랜드명은 문구나 이미지로 노출하여 제작
브랜드 로고 이미지 노출 시 제작용 샘플 PSD 내 브랜드 로고 지정 위치에 삽입 / 단, M2 영역 제외
브랜드 로고 사용 : 꾸밈말 메인문구 15자 / 서브문구 21자 사용 가능
브랜드 로고 미사용 : 브랜드(또는 상품명) + 꾸밈말로 구성된 메인문구 15자 / 서브문구 21자
- 특수기호는 키보드 내 특수 문자만 사용 가능 (단, Gateway C0, C1, C2는 특수기호 사용 불가)
사용가능 : / & + x # ! 등 키보드 내의 특수기호 (단, ♥만 예외적 허용)
사용불가 : ※ 등 키보드 범위를 벗어난 특수기호 / 특수기호로 만든 아이콘 ^^ 등
- 불필요하게 반복된 특수기호는 반려 가능성이 있음
ex) 7월 썸머 뷰티 모음!!!!!!!!!!
- 인기전, 기획전, OO템, 인기 상품 등과 같은 기존 불허 문구 허용
- 문구는 대표상품과 연관성이 있어야 하며, 대표 상품은 랜딩페이지에 반드시 포함되어야 함
ex) 헤어&바디케어 → 헤어&바디 용품을 소재로 전달, 랜딩리스트에 포함
브라운&오랄비 → 브라운&오랄비 상품을 소재로 전달, 랜딩리스트에 포함
- 직관적인 문구 사용 권장
ex) 여름에도 년 예뻐 → 7월 썸머 뷰티 모음 / 비듬 걱정 끝 → 비듬케어 샴푸
- 근거 필요한 최상급 표현 외 문구 사용 시 조사기간과 인증기관 필수 기재 /
증빙 필요 여부가 불명확한 경우, 광고 담당자 문의 후 제작 권장
ex) 1위, NO.1, 연속수상, 인증획득, HIT브랜드, 세계최초, 국내최초, 최대판매, 브랜드평판 1위, 미국정부기관 인정, 무형광, 친환경, 저자극, ewg그린등급, 미세플라스틱 free, 무첨가, 천연, 친환경, 유기농, 오가닉, 원산지 표시, 추천 등 조사기관 (마리끌레르) / 조사년도 (2018년) ※ 소재리스트 전달시 증빙자료 함께 전달
- 선착순과 같은 문구 사용 불가 (이벤트 노출 기간 중 조기 종료가능성이 있기 때문에 문구 포함 지양)
- Landing Type이 VFP (Vendor Funding Page)일 경우, 광고 문구에 최대 쿠폰 할인가 기재 권장
ex) 할인쿠폰 3천원, 5천원일 경우에 광고 문구 최대 5천원 할인으로 기재 권장

이미지 공통 가이드

1. 영역별 가이드 여백 준수, 브랜드 로고는 지정된 영역에만 삽입 가능
2. 배너 내 대표상품은 최대 3개까지 사용 가능
(단, 외부제작 이미지는 지정한 여백을 침범하지 않는 조건으로 그 이상 개수 허용)
3. 메인문구와 대표상품은 일치해야 하며, 대표상품은 랜딩 내 포함되어야 함
ex) 문구: 브라운&오랄비 → 대표상품: 브라운, 오랄비 모두 대표상품 제작 및 랜딩 포함
문구: 헤어&바디케어 → 대표상품: 헤어, 바디 용품 모두 대표상품 제작 및 랜딩 포함
문구: 000 사은품 증정 → 사은품 이미지 배너 내 포함 및 랜딩 포함
4. 상품 카테고리에 따라 연출컷 사용 가능 (단, 이미지 분할 불가)
5. 상품 이미지는 노출 카테고리에 맞는 상품만 사용 가능
ex) 여성 패션: 여성 상품&모델 컷만 사용 가능
6. 상품 및 모델 이미지는 높은 퀄리티 이미지 사용 권장 (1024x728px 이상)
7. 상품 이미지와 브랜드명은 과도하게 잘리지 않도록 배치하여 제작
(단, 높이가 좁은 배너는 상품을 인지할 수 있을 만큼 잘라 사용 → S4 검색결과 중단배너, G1/G2 골드박스 등)
8. 배경색은 대표상품 이미지가 잘 보이는 색상을 사용하여 제작
9. CTA 버튼 및 테두리가 있는 경우, 제작용 샘플 PSD 내 위치, 컬러 모두 고정값으로 제작
10. 비율이나 형태가 왜곡된 이미지는 사용 불가
11. 자체 제작 엠블럼 및 배지 이미지는 사용 불가
12. 파일 확장자: PC-JPG / MO-PNG 권장
(단, W1 메인 워그 배너와 P-B 브랜드 인기 컬렉션은 PNG로만 제작)

※ 배너 내 로고 삽입을 위해서는 로고사용 증빙자료를 제출해야 합니다.

상표 등록증, 납품 거래증명서, 독점 판매 계약서, 광고 집행 확인서, 위임장 등

배지 부착 가이드

1. 제한사항이 있는 할인/혜택 문구에는 배지가 포함됩니다.
2. 제한사항 배지는 쿠팡에서 작업합니다.
(외부 배포되는 가이드 PSD파일에는 해당 레이어가 없습니다.)
3. 제한 사항 배지 기준
로켓와우 회원전용 할인율(할인가)을 광고 문구 노출 시 사용 (다운로드할인쿠폰, 즉시할인, 로켓와우할인 등)
와우 회원에 한함
일부 카드사 적용 할인율(할인가)을 광고 문구 노출 시 사용
적용 대상 카드에 한함
로켓와우 회원 전용 및 카드사 적용 할인율(할인가)을 광고 문구 노출 시 사용
와우 회원 중 적용 대상 카드소지자에 한함

01

M2 메인 중단 배너

모바일 메인 페이지 중단에 노출되는 캐러셀 방식의 배너

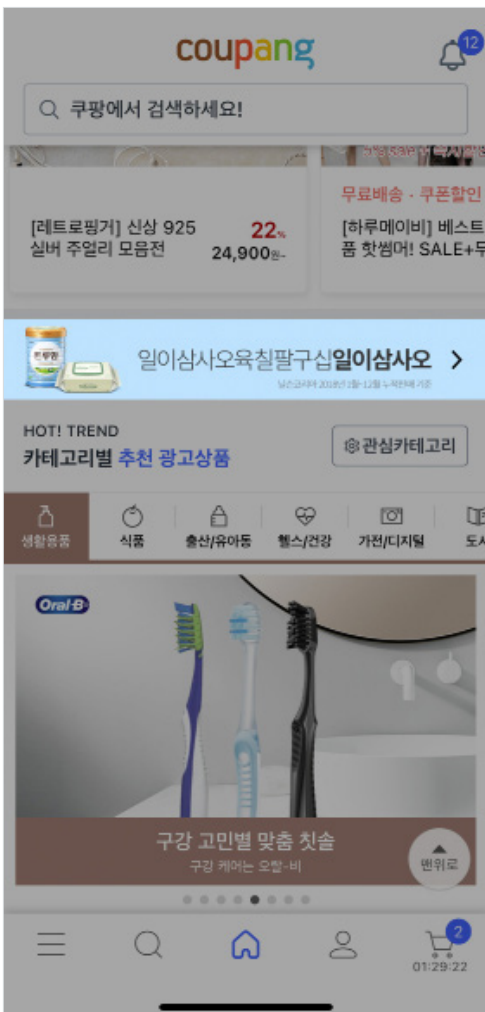
Basic Guide

노출기기	모바일 Only	노출위치	메인 페이지 중단
파일형식	JPG 또는 PNG	파일크기	최대 300KB 이하
사이즈	Mobile_720 x 119 px (관련파일 : M2_MO.psd)		
텍스트	메인: 최대 15자 (띄어쓰기 포함)		

주의사항

폰트 타입/위치/크기/컬러고정 | 샘플 PSD 내 CTA 버튼 고정 | 서브 문구 불가
모델 이미지 사용 지양 | 증빙문구 필요시 제작용 샘플 PSD 내 가이드에 맞춰 제작

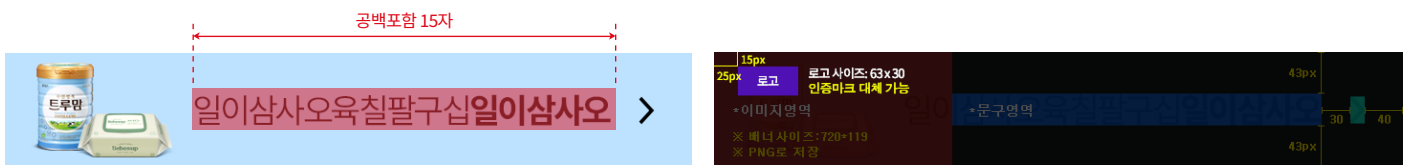
Mobile 배너 위치



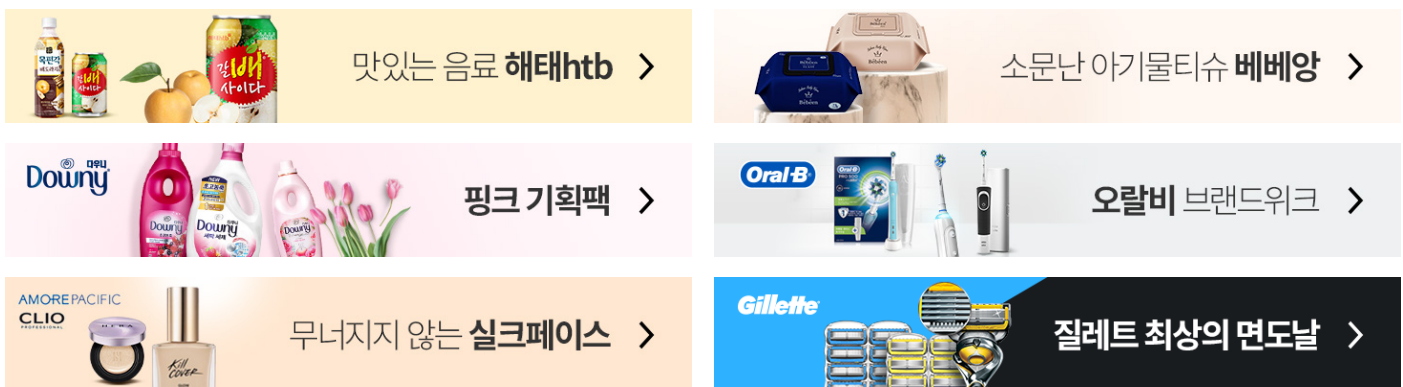
Banner Guide

폰트타입	기본문구 - Noto Sans KR Light 강조문구 - Noto Sans KR Bold
폰트크기	35pt

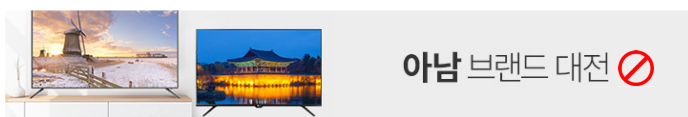
Mobile 배너 예시/구성



Banner Sample

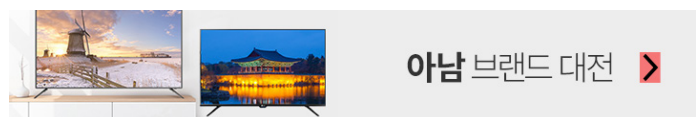


Bad Case



CTA버튼을 누락하는 경우

Good Case



02 C3 메인 카테고리별 인기상품 배너

메인 카테고리별 인기상품 영역에 해당 카테고리별로 노출 시킬 수 있는 배너

Basic Guide

노출기기	PC, 모바일	노출위치	메인 카테고리 별 인기상품
파일형식	JPG 또는 PNG	파일크기	최대 300KB 이하
사이즈	사이즈: PC_325 x 600 px / Mobile_720 x 380 px (관련파일 : C3_PC.psd / C3_MO.psd)		
텍스트	메인: 최대 15자 서브: 최대21자 (띄어쓰기 포함)		

주의사항

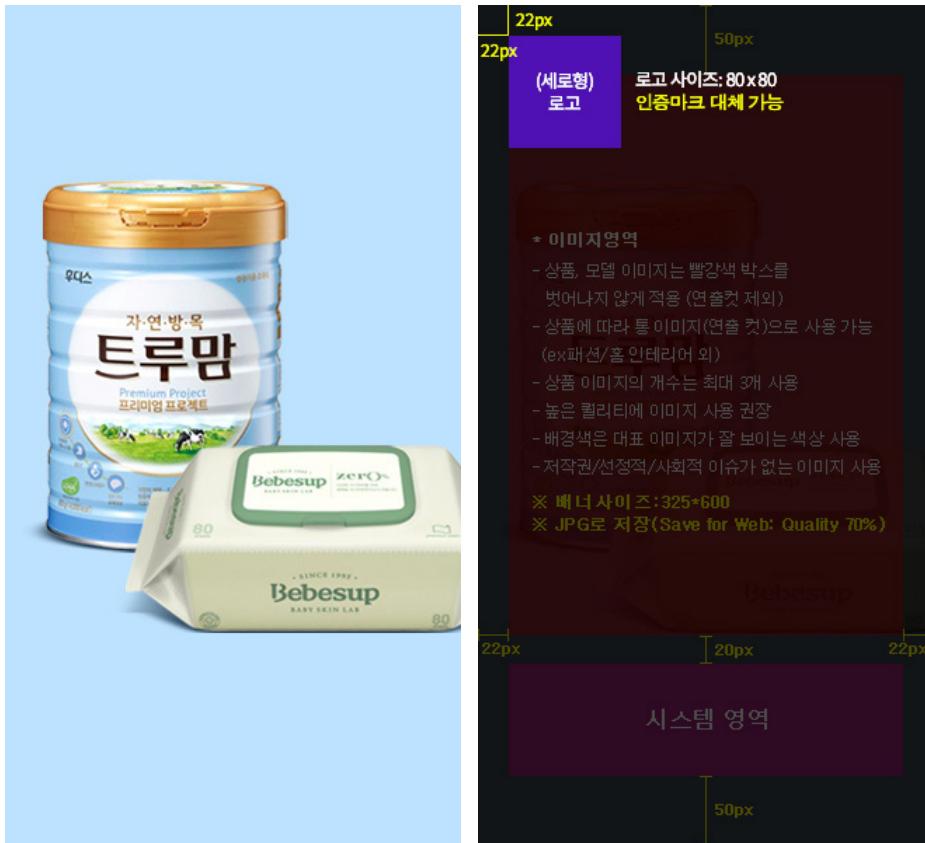
이미지 내 텍스트 없이 제작 (시스템 구현) | 이미지 시스템 영역 침범하지 않도록 제작
 증빙문구 필요 시, 서브문구 (띄어쓰기 포함 최대 21자)로 해당 내용 입력 가능
 문구 시스템 직접 입력 노출로 광고 소재 리스트 전달 시 함께 전달

PC / Mobile 배너 위치



Banner Guide

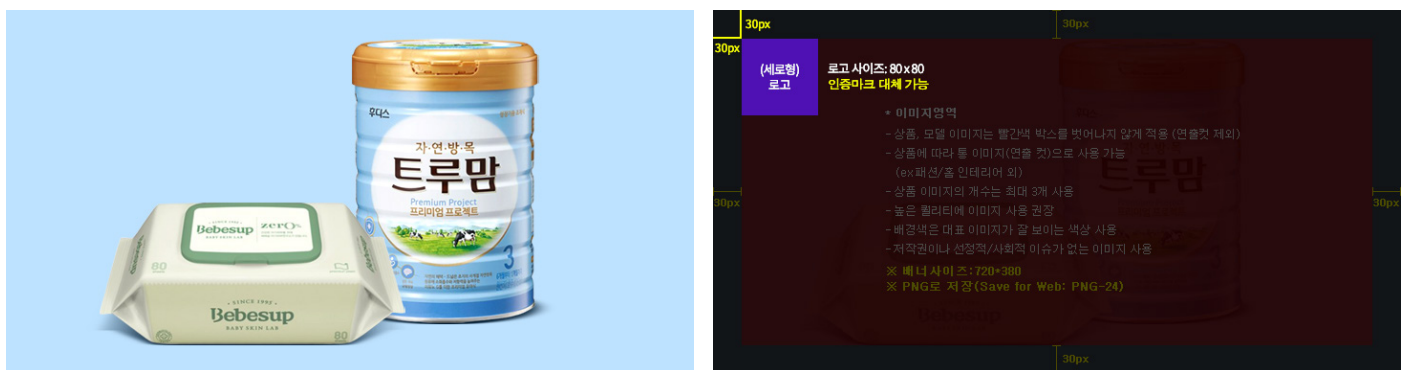
PC 배너 예시/구성



The PC banner example shows a blue can of Tru Mam Premium Project baby formula and a white package of Bebesup baby wipes. The composition diagram on the right details the layout:

- Logo:** (세로형) 로고, size 80x80, replaceable with an icon.
- Image Area:**
 - Product images are placed on a light blue background.
 - Images should be cut out to avoid white borders.
 - Images can be used as cutouts (e.g., for banners).
 - Maximum of 3 product images.
 - High-quality images are required.
 - Background color should be a color that makes the main image stand out.
 - Use images without copyright/legal/social issues.
- System Area:** 시스템 영역, size 325x600.
- File Info:** ※ 배너 사이즈: 325*600, ※ JPG로 저장 (Save for Web: Quality 70%).

Mobile 배너 예시/구성



The mobile banner example shows the same Tru Mam and Bebesup products. The composition diagram on the right details the layout:

- Logo:** (세로형) 로고, size 80x80, replaceable with an icon.
- Image Area:**
 - Product images are placed on a light blue background.
 - Images should be cut out to avoid white borders.
 - Images can be used as cutouts (e.g., for banners).
 - Maximum of 3 product images.
 - High-quality images are required.
 - Background color should be a color that makes the main image stand out.
 - Use images without copyright/legal/social issues.
- System Area:** 시스템 영역, size 720x380.
- File Info:** ※ 배너 사이즈: 720*380, ※ PNG로 저장 (Save for Web: PNG-24).

02 C3 메인 카테고리별 인기상품 배너

메인 카테고리별 인기상품 영역에 해당 카테고리별로 노출 시킬 수 있는 배너

Banner Sample

PC Sample



연출컷 이미지



모델컷 이미지



상품 + 브랜드 로고 1개



상품 + 브랜드 로고 2개

Mobile Sample



연출컷 이미지



모델컷 이미지



상품 + 브랜드 로고 1개



상품 + 브랜드 로고 2개

Bad Case

Good Case



로고 사이즈 및 영역 변경 금지

03

CM 메인 카테고리별 인기상품 중단 배너

메인 카테고리별 인기상품 중단 영역에 해당 카테고리별로 노출 시킬 수 있는 배너

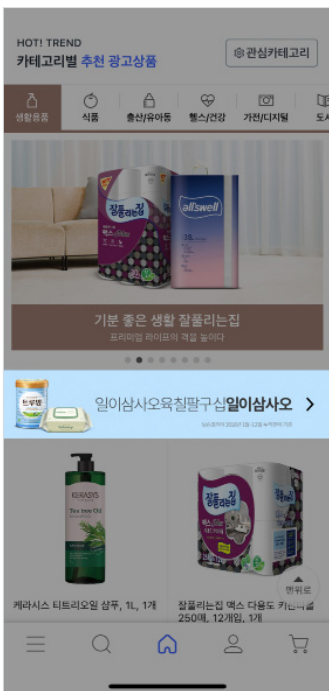
Basic Guide

노출기기	PC, 모바일	노출위치	메인 카테고리별 인기상품 중단
파일형식	JPG 또는 PNG	파일크기	최대 300KB 이하
사이즈	사이즈: PC_2040 x 200 px / Mobile_828 x 172 px (관련파일 : CM_PC.psd / CM_MO.psd)		
텍스트	메인: 최대 15자 서브: 최대21자 (띄어쓰기 포함)		

주의사항

- 폰트 타입/위치/크기/컬러고정
- 샘플 PSD 내 CTA 버튼 고정

PC / Mobile 배너 위치



Banner Guide

폰트타입	기본문구 - Noto Sans KR Light 강조문구(메인문구만 사용) - Noto Sans KR Bold
폰트크기	PC - 메인 65pt, 서브 35pt Mobile - 메인 40pt, 서브 26pt

PC 배너 예시/구성

The PC banner features a light blue background. On the left, there is a product image of a 'Bebesup' baby wipe pack and a tin of 'Bebesup' baby powder. To the right, a dark red banner contains the text '일이삼사오육칠팔구십일이삼사오' in white, with a white arrow pointing right. Below the text, it says '닐슨코리아 2018년 1월~12월 누적판매 기준'. A red dashed box above the text indicates a '공백포함 15자' (15 characters including space) width.

Composition Diagram:

- Logo: 30px height, 10px padding, 110x50 size, replaceable with an image mark.
- Image area: *이미지영역
- Main text: *문구영역, 65px height, 140px width.
- Subtext: 35px height, 140px width.
- Arrow: 75px height, 140px width.
- Background: 69px height, 75px width.

Mobile 배너 예시/구성

The mobile banner features a light blue background. On the left, there is a product image of a 'Bebesup' baby wipe pack and a tin of 'Bebesup' baby powder. To the right, a dark red banner contains the text '일이삼사오육칠팔구십일이삼사오' in white, with a white arrow pointing right. Below the text, it says '닐슨코리아 2018년 1월~12월 누적판매 기준'. A red dashed box above the text indicates a '공백포함 15자' (15 characters including space) width.

Composition Diagram:

- Logo: 20px height, 20px padding, 90x40 size, replaceable with an image mark.
- Image area: *이미지영역
- Main text: *문구영역, 40px height, 140px width.
- Subtext: 26px height, 140px width.
- Arrow: 46px height, 140px width.
- Background: 68px height, 75px width.

03

CM 메인 카테고리별 인기상품 중단 배너

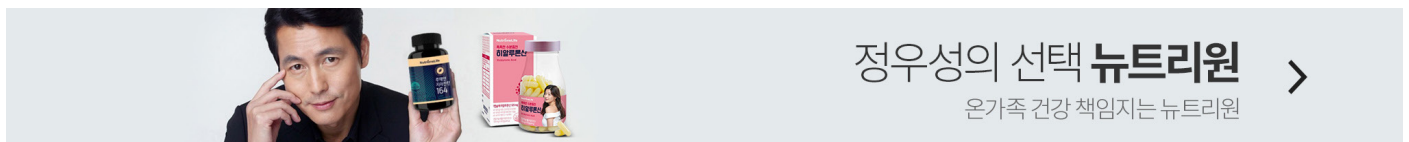
메인 카테고리별 인기상품 중단 영역에 해당 카테고리별로 노출 시킬 수 있는 배너

Banner Sample

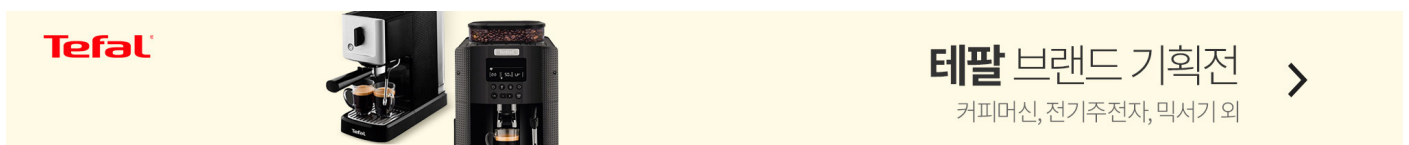
PC Sample



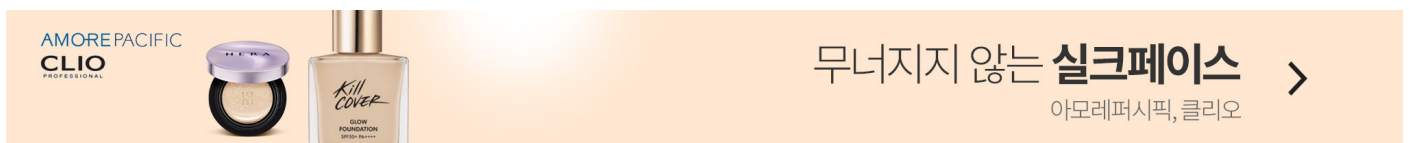
메인문구



메인문구 + 서브문구

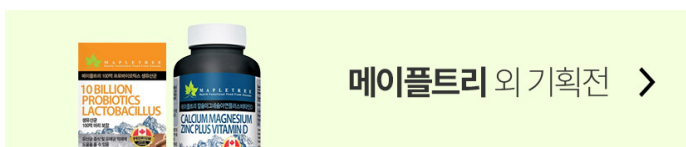


상품 + 브랜드 로고 1개



상품 + 브랜드 로고 2개

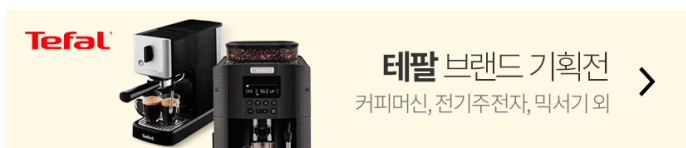
Mobile Sample



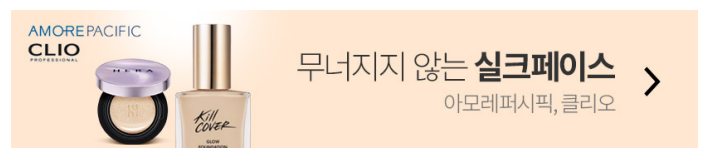
메인문구



메인문구 + 서브문구



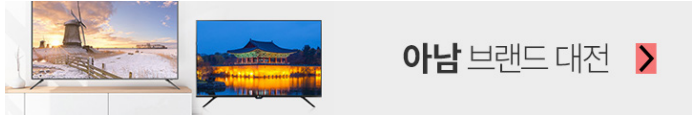
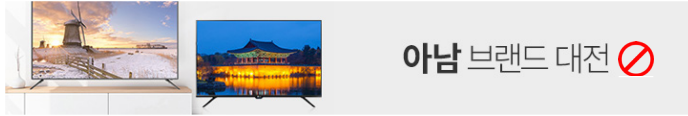
상품 + 브랜드 로고 1개



상품 + 브랜드 로고 2개

Bad Case

Good Case



CTA버튼을 누락하는 경우

04

W1 메인 워킹 배너

메인 페이지 우측 상단에 노출시켜주는 배너 광고

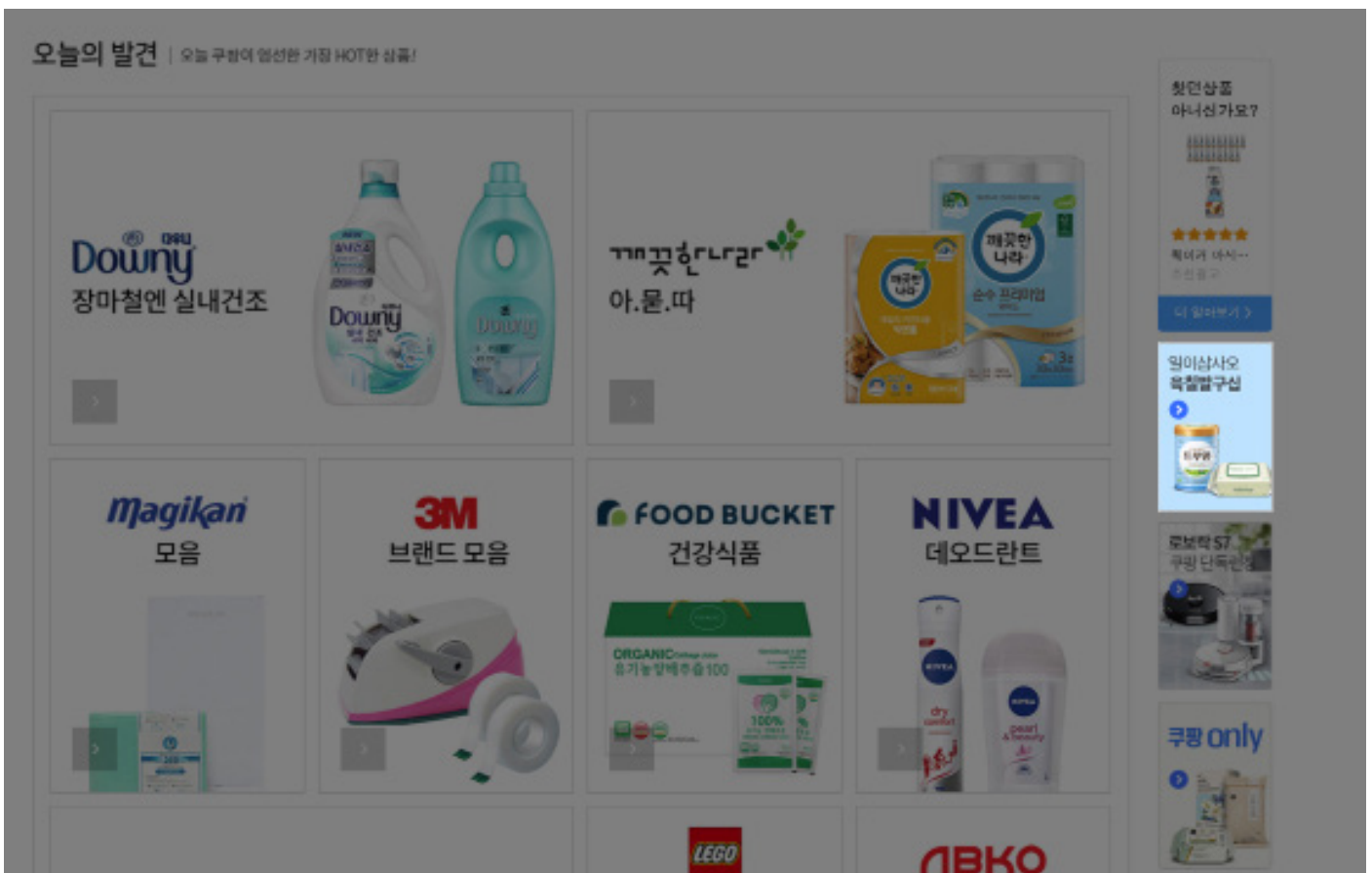
Basic Guide

노출기기	PC Only	노출위치	메인 페이지 우측 상단
파일형식	PNG	파일크기	최대 20KB 이하
사이즈	PC_102 x 120 px (관련파일 : W1_PC.psd)		
텍스트	메인: 최대 10자 (띄어쓰기 포함)		

주의사항

폰트 타입/위치/크기/컬러고정 | 샘플 PSD 내 CTA 버튼 고정 | 모델컷, 브랜드 로고 사용불가
 배너의 테두리 고려해 PNG 필수 저장 | 배포된 PSD 파일의 이미지 그룹 안에서 제작

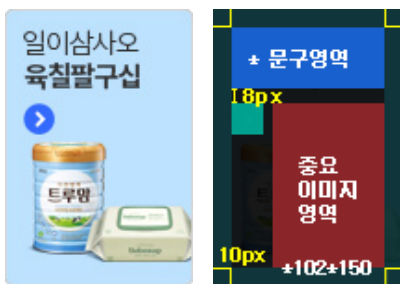
PC 배너 위치



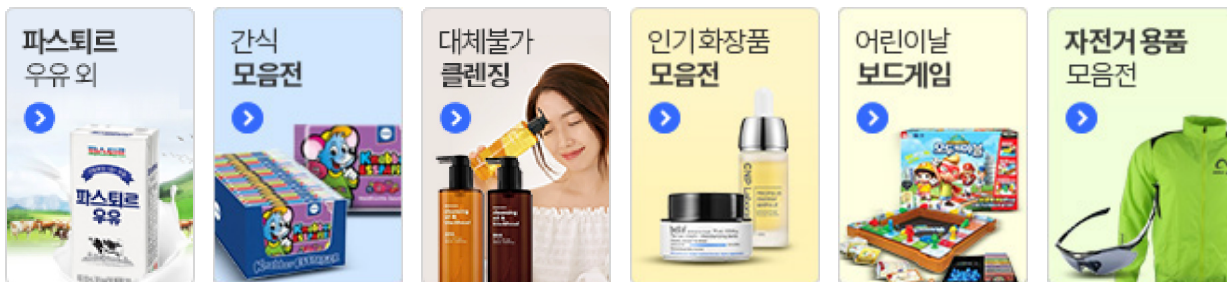
Banner Guide

폰트타입	기본문구 - Noto Sans KR Light 강조문구 - Noto Sans KR Bold
폰트크기	15pt

PC 배너 예시/구성

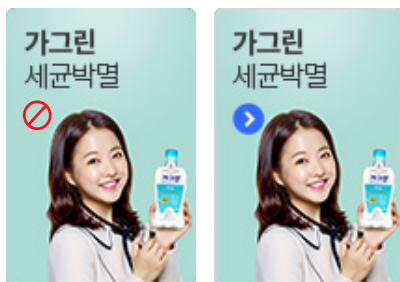


Banner Sample



Bad Case

Good Case



CTA버튼 누락

05

R1 로켓배송 상단 배너

로켓배송 서비스에 관심있는 고객에게 로켓배송 상품을 집중 홍보할 수 있는 배너

Basic Guide

노출기기	PC, 모바일	노출위치	로켓배송 홈 화면 상단
파일형식	JPG 또는 PNG	파일크기	최대 300KB 이하
사이즈	사이즈: PC_768 x 324 px / Mobile_720 x 240 px / Item banner_522 x 58 px (관련파일 : P-Top, R1_PC.psd / P-Top, R1_MO.psd / P-Top, R1_Item_PC.psd)		
텍스트	메인: 최대 15자 서브: 최대21자 (띄어쓰기 포함)		

주의사항

폰트 종류/위치/크기 고정 | 샘플 PSD 내 CTA 버튼 고정 | 로켓배송 상품에 한해 노출 가능
ITEM 배너 제작 시 배경칼라(화이트/블루) 고정 | ITEM 배너 좌우측 동일한 위치와 크기 (가이드 영역 기준)

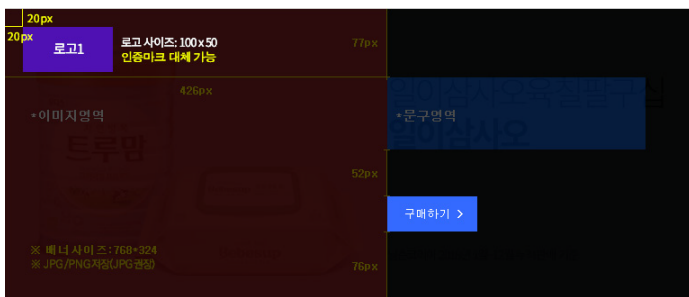
PC / Mobile 배너 위치



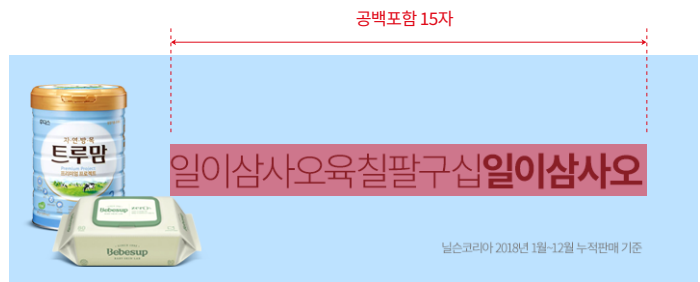
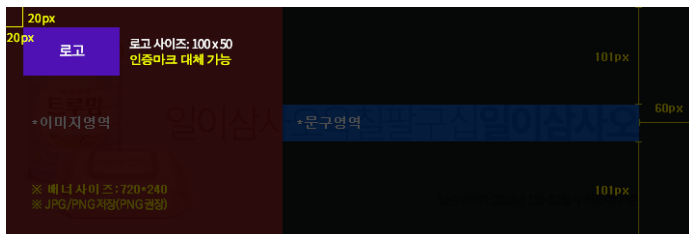
Banner Guide

폰트타입	기본문구 - Noto Sans KR Light 강조문구(메인문구만 사용) - Noto Sans KR Bold Item banner - 돋음
폰트크기	PC - 메인 38pt, 서브 19pt Mobile - 메인 40pt, 서브 24pt Item Banner - 12pt

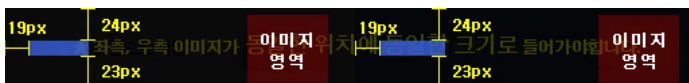
PC 배너 예시/구성



Mobile 배너 예시/구성



Item Banner(PC) 예시/구성



05

R1 로켓배송 상단 배너

로켓배송 서비스에 관심있는 고객에게 로켓배송 상품을 집중 홍보할 수 있는 배너

Banner Sample

PC Sample

저자극 물티슈
네츨얼오가닉

구매하기 >

조사기관 : 식품의약품안전처 / 조사기간 : 2016

메인문구 + 증빙문구(필요 시)

매일유업
우유/두유 모음

매일매일 건강한 하루

구매하기 >

메인문구 + 서브문구

erom

과일/야채음료,
두유 외

구매하기 >

상품 + 브랜드 로고 1개

AMOREPACIFIC
CLIO

무너지지 않는
실크페이스

아모레퍼시픽, 클리오

구매하기 >

상품 + 브랜드 로고 2개

Mobile Sample

저자극 물티슈 **네츨얼오가닉**

조사기관 : 식품의약품안전처 / 조사기간 : 2016

메인문구 + 증빙문구(필요 시)

매일유업 우유/두유

매일매일 건강한 하루

메인문구 + 서브문구

erom

과일/야채음료, 두유 외

상품 + 브랜드 로고 1개

AMOREPACIFIC
CLIO

무너지지 않는 **실크페이스**

아모레퍼시픽, 클리오

상품 + 브랜드 로고 2개

Item Banner Sample

대웅제약 밀크씨슬



대웅제약 밀크씨슬



아모레퍼시픽, 클리오



아모레퍼시픽, 클리오



Bad Case

대웅제약
피로회복 밀크씨슬
간과 콜레스테롤 케어를 동시에

구매하기 버튼을 누락하는 경우

Good Case

대웅제약
피로개선 밀크씨슬
간과 콜레스테롤 케어를 동시에

구매하기 버튼 필수(컬러/위치 변경 금지)

한예지
천연펄프 화장지
생활 필수품 한예지로 선택하세요

메인/서브문구 폰트 변경하는 경우

한예지
천연펄프 화장지
생활 필수품 한예지로 선택하세요

쿠팡에서 지정한 폰트만 사용(Noto Sans KR)

동원 푸건면
신라면 건면
풍itz 탕탕한 건면, 매콤 깔끔한 국

서브문구를 증빙문구에 사용하는 경우

동원 푸건면
신라면 건면
풍itz 탕탕한 건면, 매콤 깔끔한 국

서브문구는 서브문구 위치에 사용

무아스
홈데코 모음진
모던하고 감각적인 홈인테리어 소품

서브문구/증빙문구 혼용하는 경우

무아스
홈데코 모음진
모던하고 감각적인 홈인테리어 소품

서브문구 사용시, 증빙문구 사용 못함

아모레퍼시픽, 엘지생활건강

폰트 임의로 변경하는 경우

아모레퍼시픽, 엘지생활건강

폰트 임의로 변경하는 경우 (폰트고정)

신라면 건면

컬러 임의로 변경하는 경우

신라면 건면

PSD 고정된 배너 가이드 변경 금지 (컬러고정)

05

R2 로켓배송 중단 배너

모바일 메인 페이지 중단에 노출되는 캐러셀 방식의 배너

Basic Guide

노출기기	모바일 Only	노출위치	로켓배송 홈 화면 중단
파일형식	JPG 또는 PNG	파일크기	최대 300KB 이하
사이즈	Mobile_720 x 240 px (관련파일 : R2_MO.psd)		
텍스트	메인: 최대 15자 / 서브: 최대 21자 (띄어쓰기 포함)		

주의사항

폰트 타입/위치/크기/컬러고정
 로켓배송 상품에 한해 노출가능

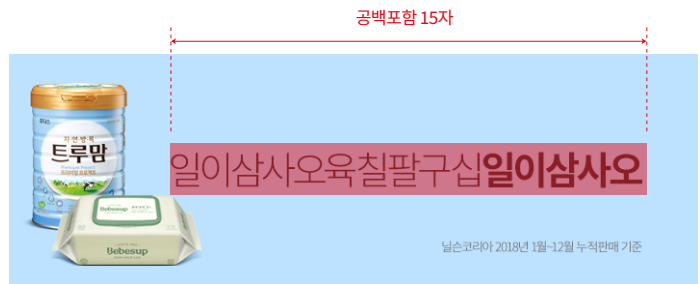
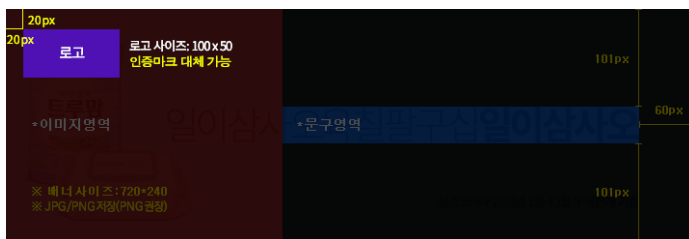
Mobile 배너 위치



Banner Guide

폰트타입	기본문구 - Noto Sans KR Light 강조문구(메인문구만 사용) - Noto Sans KR Bold
폰트크기	메인 40pt, 서브 24pt

Mobile 배너 예시/구성



Banner Sample



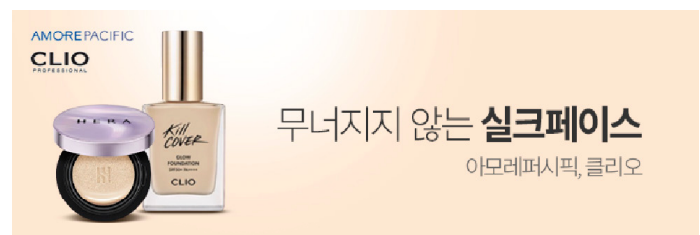
메인문구 + 증빙문구(필요 시)



메인문구 + 서브문구

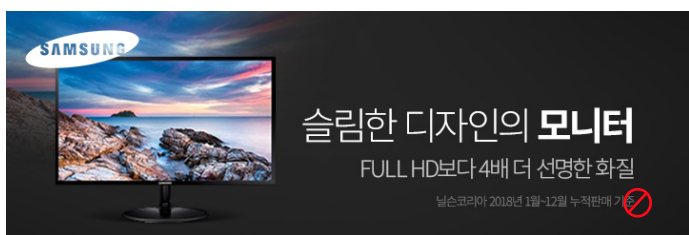


상품 + 브랜드 로고 1개



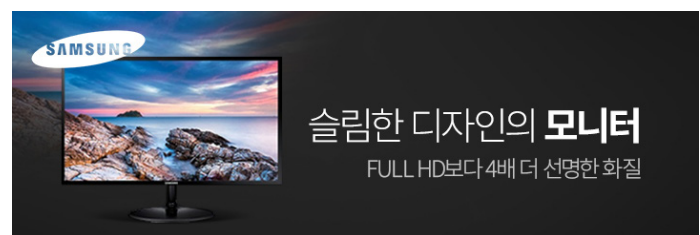
상품 + 브랜드 로고 2개

Bad Case



서브문구/증빙문구 혼용하는 경우

Good Case

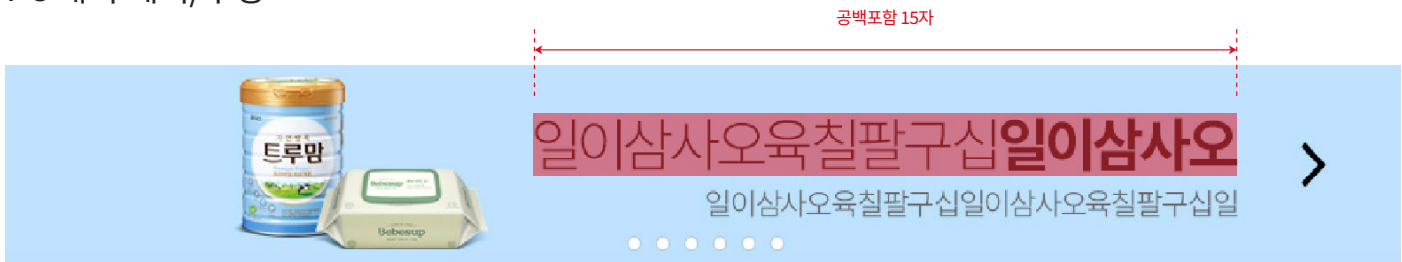


서브문구 사용 시, 증빙문구 사용 못함

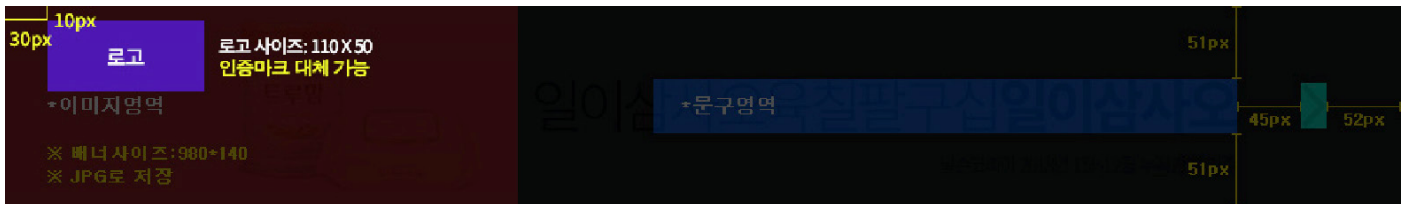
Banner Guide

폰트타입	기본문구 - Noto Sans KR Light 강조문구(메인문구만 사용) - Noto Sans KR Bold
폰트크기	PC - 메인 40pt, 서브 21pt Mobile - 메인 35pt, 서브 19pt

PC 배너 예시/구성



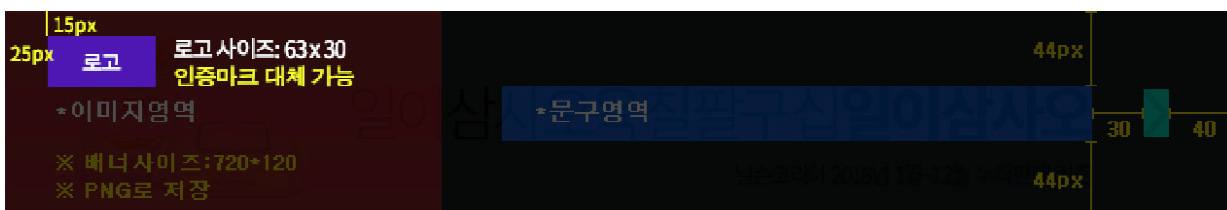
하단 dot navigation은 시스템에서 적용



Mobile 배너 예시/구성



하단 dot navigation은 시스템에서 적용




06

G1 골드박스 상단 배너

특가할인 상품 모음 골드박스 거래를 원하는 고객 대상으로 상단 배너 광고 노출


Banner Sample

PC Sample



간편! 깔끔! 파스타 만들기 >

메인문구



아모레퍼시픽 3월 빅세일 >
#베스트상품 #추가할인쿠폰

메인문구 + 서브문구



맞춤형 구강케어 오랄비! >
우리가족 구강건강 관리의 시작


상품 + 브랜드 로고 1개



무너지지 않는 실크페이스 >
아모레퍼시픽, 클리오


상품 + 브랜드 로고 2개

Mobile Sample




간편! 깔끔! 파스타 만들기 >

메인문구



아모레퍼시픽 3월 빅세일 >
#베스트상품 #추가할인쿠폰

메인문구 + 서브문구



맞춤형 구강케어 오랄비! >
우리가족 구강건강 관리의 시작

상품 + 브랜드 로고 1개

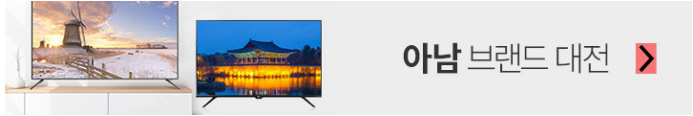
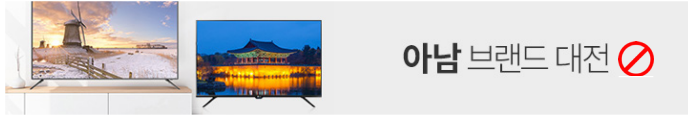


무너지지 않는 실크페이스 >
아모레퍼시픽, 클리오

상품 + 브랜드 로고 2개

Bad Case

Good Case



CTA버튼을 누락하는 경우

06

G2 골드박스 하단 배너

특가할인 상품 모음 골드박스 거래를 원하는 고객 대상으로 하단 배너 광고 노출

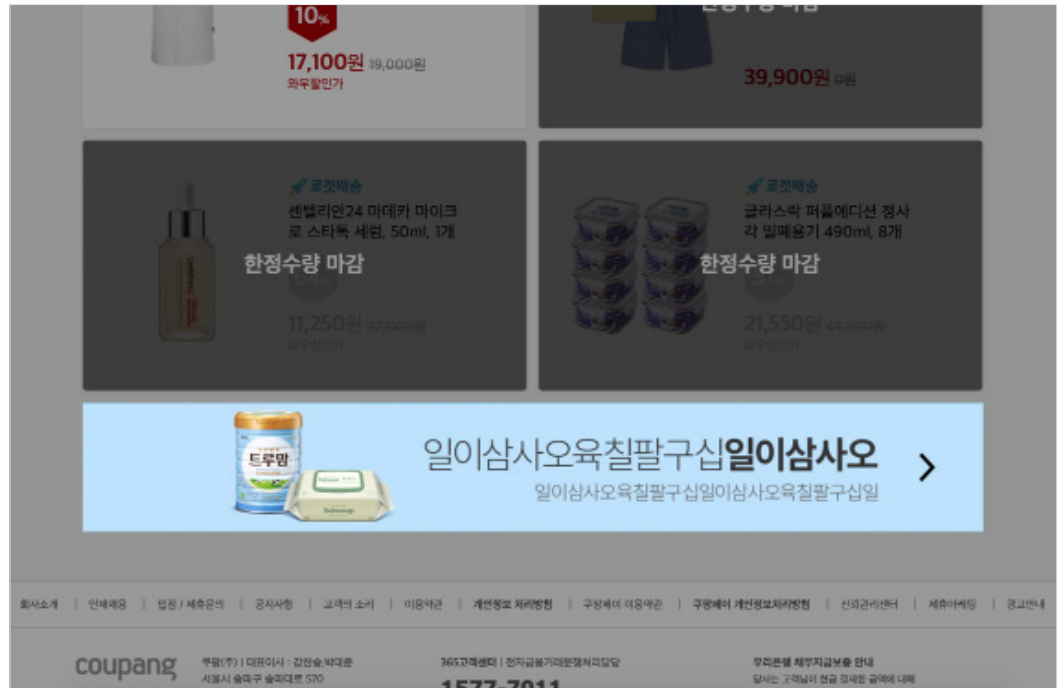
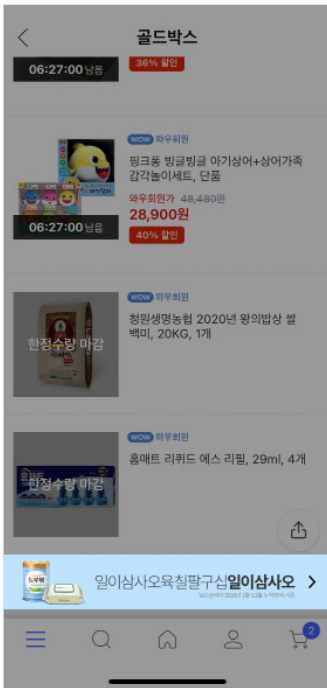
Basic Guide

노출기기	PC, 모바일	노출위치	골드박스 홈 화면 하단
파일형식	JPG 또는 PNG	파일크기	최대 300KB 이하
사이즈	사이즈: PC_980 x 140 px / Mobile_720 x 120 px (관련파일 : G2,G2_PC.psd / G1,G2_MO.psd)		
텍스트	메인: 최대 15자 서브: 최대21자 (띄어쓰기 포함)		

주의사항

폰트 타입/위치/크기/컬러고정 | 샘플 PSD 내 CTA 버튼 고정
Dot Navigation은 시스템 구현

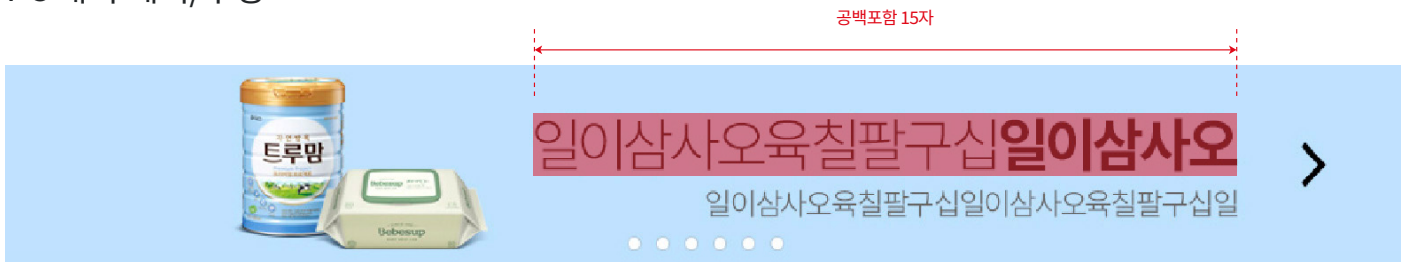
PC / Mobile 배너 위치



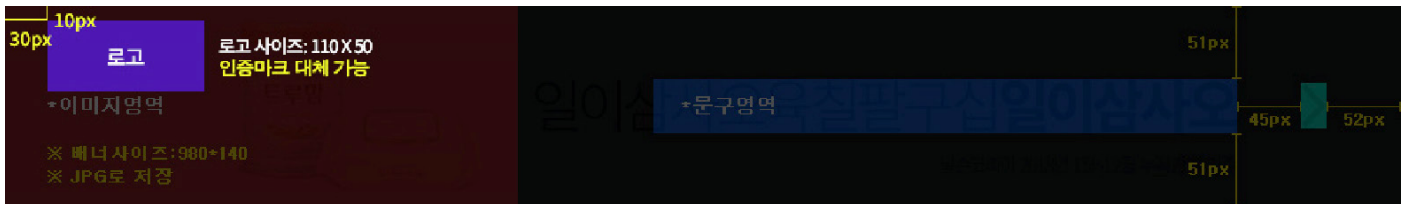
Banner Guide

폰트타입	기본문구 - Noto Sans KR Light 강조문구(메인문구만 사용) - Noto Sans KR Bold
폰트크기	PC - 메인 40pt, 서브 21pt Mobile - 메인 35pt, 서브 19pt

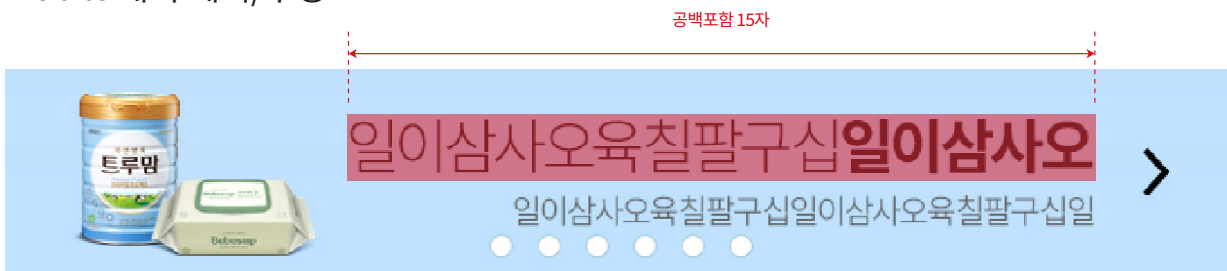
PC 배너 예시/구성



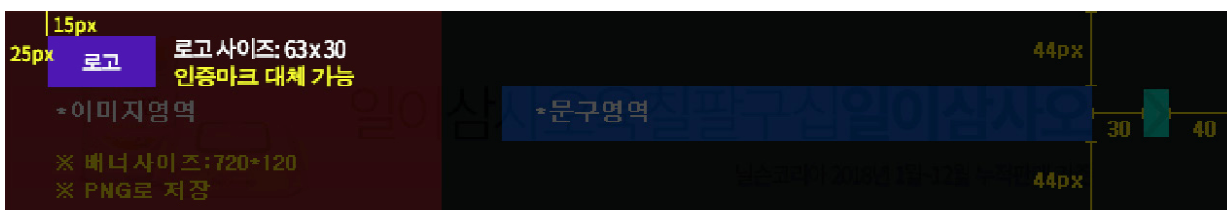
하단 dot navigation은 시스템에서 적용



Mobile 배너 예시/구성



하단 dot navigation은 시스템에서 적용




06

G2 골드박스 하단 배너

특가할인 상품 모음 골드박스 거래를 원하는 고객 대상으로 하단 배너 광고 노출


Banner Sample

PC Sample



간편! 깔끔! 파스타 만들기 >

메인문구



아모레퍼시픽 3월 빅세일 >
#베스트상품 #추가할인쿠폰

메인문구 + 서브문구



맞춤형 구강케어 오랄비! >
우리가족 구강건강 관리의 시작


상품 + 브랜드 로고 1개



무너지지 않는 실크페이스 >
아모레퍼시픽, 클리오


상품 + 브랜드 로고 2개

Mobile Sample




간편! 깔끔! 파스타 만들기 >

메인문구




아모레퍼시픽 3월 빅세일 >
#베스트상품 #추가할인쿠폰

메인문구 + 서브문구



맞춤형 구강케어 오랄비! >
우리가족 구강건강 관리의 시작

상품 + 브랜드 로고 1개

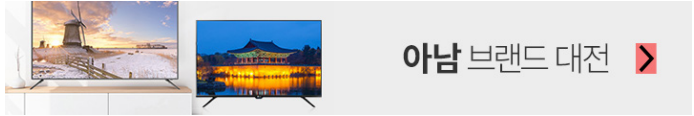
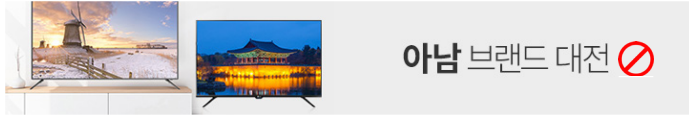


무너지지 않는 실크페이스 >
아모레퍼시픽, 클리오

상품 + 브랜드 로고 2개

Bad Case

Good Case



CTA버튼을 누락하는 경우

07 GP 로켓 선물하기 배너

축하선물을 찾기위해 로켓 선물하기 페이지를 방문하는 고객 대상으로 한 배너 광고 노출

Basic Guide

노출기기	모바일 Only	노출위치	메인 페이지 중간
파일형식	JPG 또는 PNG	파일크기	최대 300KB 이하
사이즈	Mobile_720 x 120 px (관련파일 : GP_MO.psd)		
텍스트	메인: 최대 15자 / 서브: 최대 21자 (띄어쓰기 포함)		

주의사항

폰트 타입/위치/크기/컬러고정 | 샘플 PSD 내 CTA 버튼 고정
Dot Navigation은 시스템에서 구현

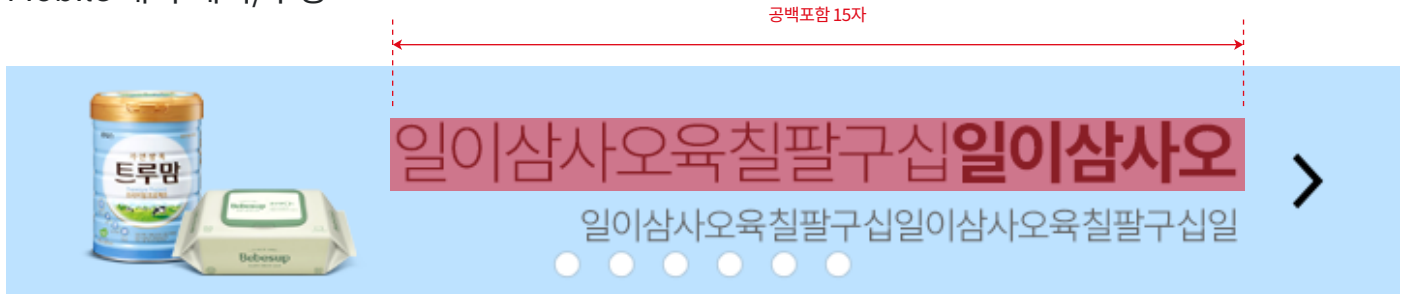
Mobile 배너 위치



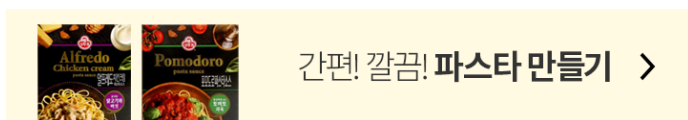
Banner Guide

폰트타입	기본문구 - Noto Sans KR Light 강조문구(메인문구만 사용) - Noto Sans KR Bold
폰트크기	메인 35pt, 서브 19pt

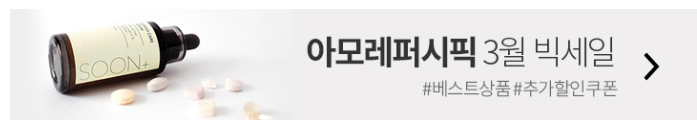
Mobile 배너 예시/구성



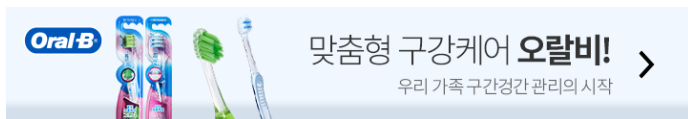
Banner Sample



메인문구



메인문구 + 서브문구

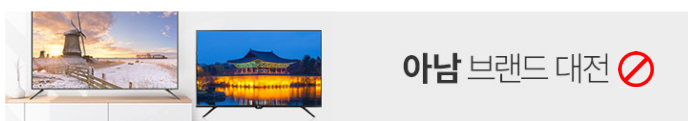


상품 + 브랜드 로고 1개



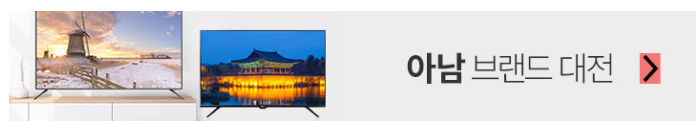
상품 + 브랜드 로고 2개

Bad Case



CTA버튼을 누락하는 경우

Good Case



CTA버튼을 누락하는 경우

08

S4 검색결과 중단 배너

상품 연관 키워드 검색을 통해 PC, 모바일에 노출되는 배너

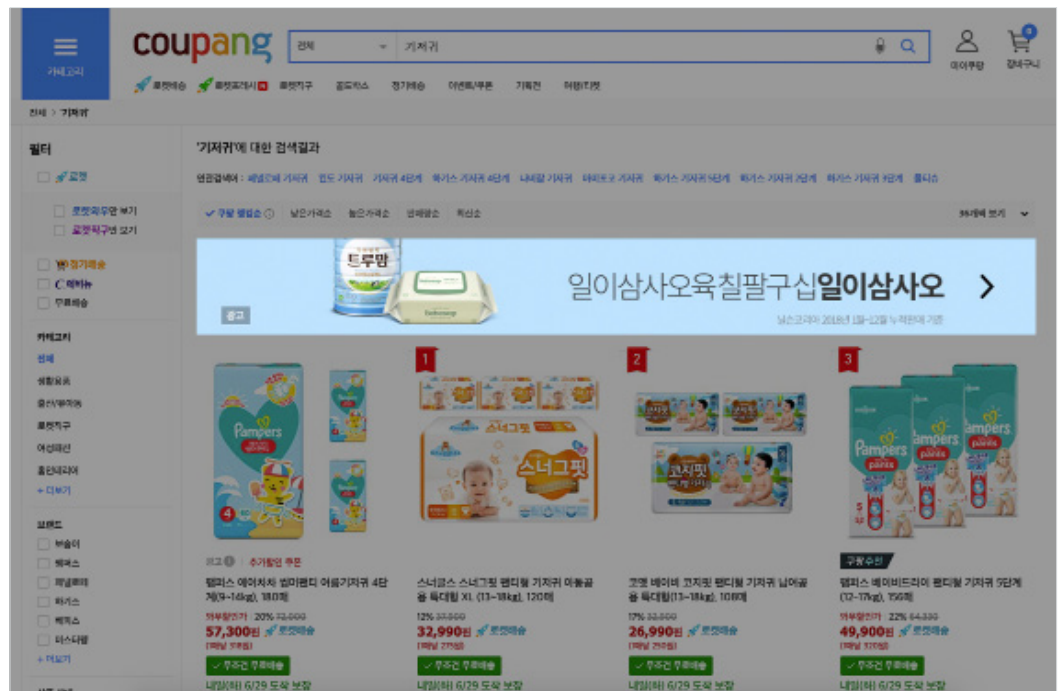
Basic Guide

노출기기	PC, 모바일	노출위치	검색 결과 상단(PC) 및 중단(Mobile)
파일형식	JPG 또는 PNG	파일크기	최대 300KB 이하
사이즈	사이즈: PC_1050 x 120 px / Mobile_720 x 240 px (관련파일 : S4_PC.psd / S4_MO.psd)		
텍스트	메인: 최대 15자 서브: 최대21자 (띄어쓰기 포함)		

주의사항

- 폰트 타입/위치/크기/컬러고정
- 샘플 PSD 내 CTA 버튼 고정

PC / Mobile 배너 위치



Banner Guide

폰트타입	기본문구 - Noto Sans KR Light 강조문구(메인문구만 사용) - Noto Sans KR Bold
폰트크기	PC - 메인 34pt, 서브 19pt Mobile - 메인 36pt, 서브 22pt

PC 배너 예시/구성

공백포함 15자

10px
30px 로고 로고 사이즈: 110x50
인증마크 대체 가능
* 배너 사이즈: 1050x120
* 도는 PNG 저장

42px
*문구영역
45px 52px
42px

Mobile 배너 예시/구성

공백포함 15자

20px
20px 로고 로고 사이즈: 100x50
인증마크 대체 가능
* 배너 사이즈: 720x240
* JPG 또는 PNG 저장

101px
광고
*문구영역
23 17
101px

08

S4 검색결과 중단 배너

상품 연관 키워드 검색을 통해 PC, 모바일에 노출되는 배너

Banner Sample

PC Sample

메인문구 + 증빙문구

메인문구 + 서브문구

상품 + 브랜드 로고 1개

상품 + 브랜드 로고 2개

Mobile Sample

메인문구 + 증빙문구

메인문구 + 서브문구

상품 + 브랜드 로고 1개

상품 + 브랜드 로고 2개

Bad Case



광고 배지와 CTA버튼을 누락하는 경우

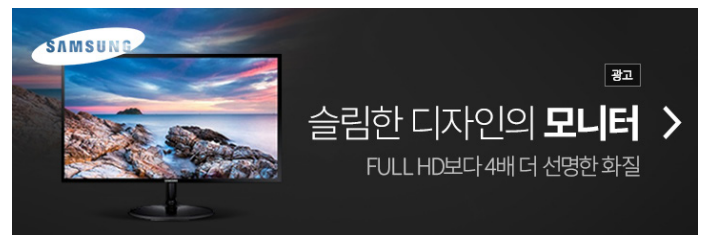
Good Case



광고 배지와 CTA버튼



서브문구/증빙문구 혼용하는 경우



서브문구 사용 시, 증빙문구 사용 못함

09

P-Top 카테고리 상단 배너

카테고리 페이지 내 지속적인 노출을 위해 브랜드 우위 확보

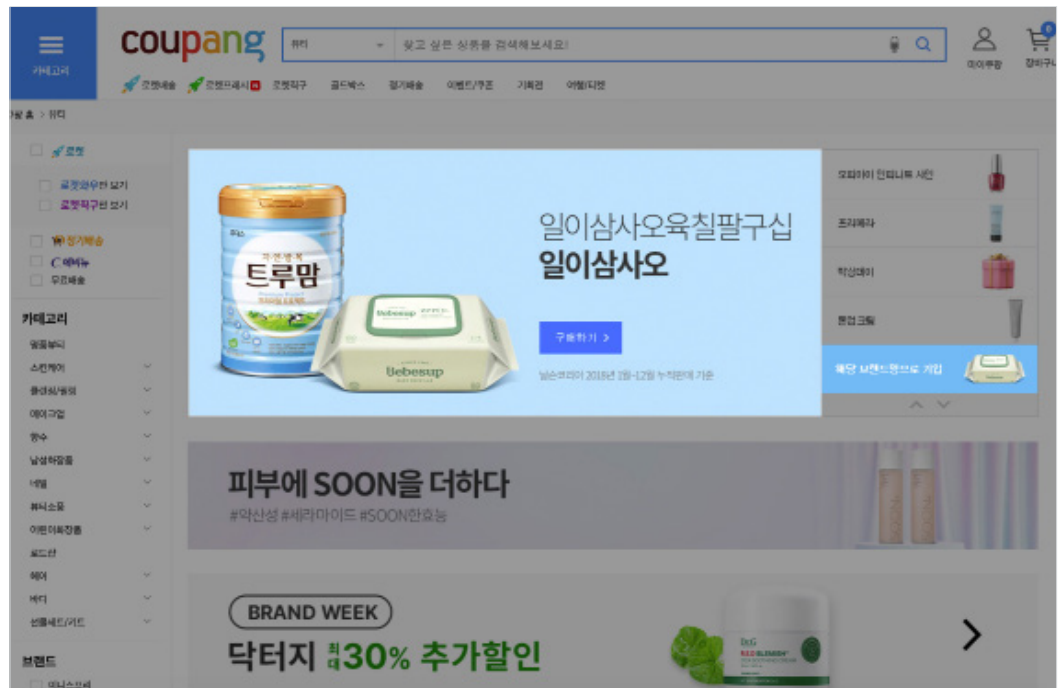
Basic Guide

노출기기	PC, 모바일	노출위치	메인 카테고리 별 인기상품 배너
파일형식	JPG 또는 PNG	파일크기	최대 300KB 이하
사이즈	사이즈: PC_768 x 324 px / Mobile_720 x 240 px / Item banner_522 x 58 px (관련파일 : P-Top, R1_PC.psd / P-Top, R1_MO.psd / P-Top, R1_Item_PC.psd)		
텍스트	메인: 최대 15자 서브: 최대21자 (띄어쓰기 포함)		

주의사항

- 폰트 종류/위치/크기 고정 | 샘플 PSD 내 CTA 버튼 고정
- ITEM 배너 제작 시 배경칼라(화이트/블루) 고정 | ITEM 배너 좌우측 동일한 위치와 크기 (가이드 영역 기준)

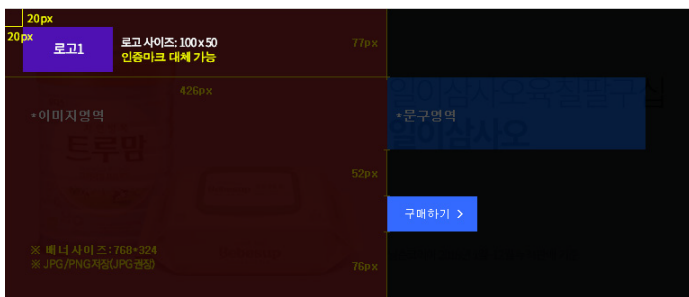
PC / Mobile 배너 위치



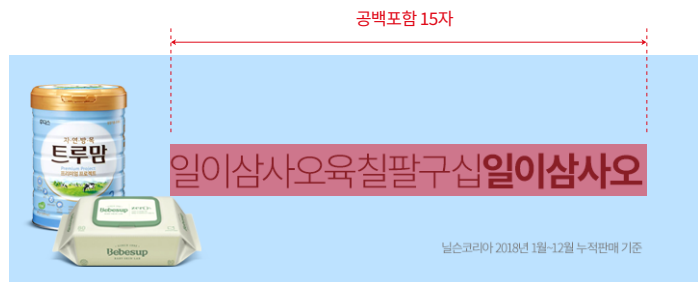
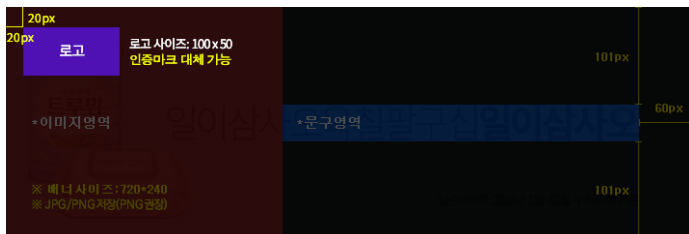
Banner Guide

폰트타입	기본문구 - Noto Sans KR Light 강조문구(메인문구만 사용) - Noto Sans KR Bold Item banner - 돋음
폰트크기	PC - 메인 38pt, 서브 19pt Mobile - 메인 40pt, 서브 24pt Item Banner - 12pt

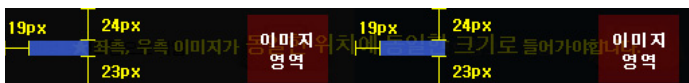
PC 배너 예시/구성



Mobile 배너 예시/구성



Item Banner(PC) 예시/구성



09

P-Top 카테고리 상단 배너

카테고리 페이지 내 지속적인 노출을 위해 브랜드 우위 확보

Banner Sample

PC Sample

저자극 물티슈
네츄럴오가닉

구매하기 >

조사기관 : 식품의약품안전처 / 조사기간 : 2016

메인문구 + 증빙문구(필요 시)

매일유업
우유/두유 모음

매일매일 건강한 하루

구매하기 >

메인문구 + 서브문구

erom

과일/야채음료,
두유 외

구매하기 >

상품 + 브랜드 로고 1개

AMOREPACIFIC
CLIO
PROFESSIONAL

무너지지 않는
실크페이스

아모레퍼시픽, 클리오

구매하기 >

상품 + 브랜드 로고 2개

Mobile Sample

저자극 물티슈 **네츄럴오가닉**

조사기관 : 식품의약품안전처 / 조사기간 : 2016

메인문구 + 증빙문구(필요 시)

매일유업 우유/두유

매일매일 건강한 하루

메인문구 + 서브문구

erom

과일/야채음료, 두유 외

상품 + 브랜드 로고 1개

AMOREPACIFIC
CLIO
PROFESSIONAL

무너지지 않는 **실크페이스**

아모레퍼시픽, 클리오

상품 + 브랜드 로고 2개

Item Banner Sample

대웅제약 밀크씨슬



대웅제약 밀크씨슬



아모레퍼시픽, 클리오



아모레퍼시픽, 클리오



Bad Case

대웅제약
피로회복 밀크씨슬
간과 콜레스테롤 케어를 동시에

구매하기 버튼을 누락하는 경우

Good Case

대웅제약
피로개선 밀크씨슬
간과 콜레스테롤 케어를 동시에

구매하기 버튼 필수(컬러/위치 변경 금지)

한예지
천연펄프 화장지
생활 필수품 한예지로 선택하세요

메인/서브문구 폰트 변경하는 경우

한예지
천연펄프 화장지
생활 필수품 한예지로 선택하세요

쿠팡에서 지정한 폰트만 사용(Noto Sans KR)

동원 푸건면
신라면 건면
풍itz 탕탕한 건면, 매콤 깔끔한 국

서브문구를 증빙문구에 사용하는 경우

동원 푸건면
신라면 건면
풍itz 탕탕한 건면, 매콤 깔끔한 국

서브문구는 서브문구 위치에 사용

무아스
홈데코 모음진
모던하고 감각적인 홈인테리어 소품

서브문구/증빙문구 혼용하는 경우

무아스
홈데코 모음진
모던하고 감각적인 홈인테리어 소품

서브문구 사용시, 증빙문구 사용 못함

아모레퍼시픽, 엘지생활건강

폰트 임의로 변경하는 경우

아모레퍼시픽, 엘지생활건강

폰트 임의로 변경하는 경우 (폰트고정)

신라면 건면

컬러 임의로 변경하는 경우

신라면 건면

PSD 고정된 배너 가이드 변경 금지 (컬러고정)

10

P-Sub 카테고리 서브 배너

카테고리 페이지 내 지속적인 노출을 통해 브랜드 우위 확보

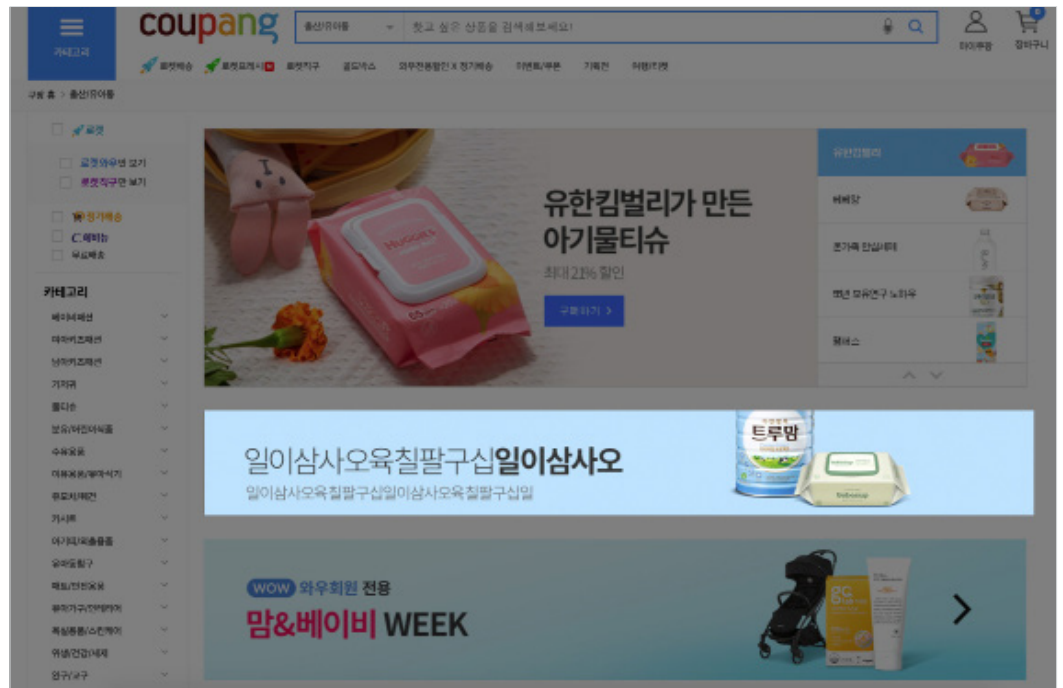
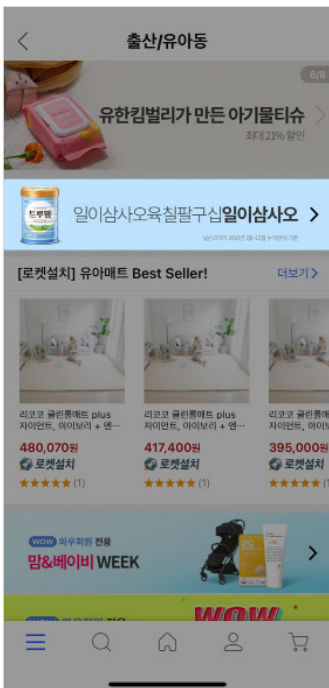
Basic Guide

노출기기	PC, 모바일	노출위치	카테고리 페이지 서브 (상단 바로 아래)
파일형식	JPG 또는 PNG	파일크기	최대 300KB 이하
사이즈	사이즈: PC_1030 x 130 px / Mobile_720 x 156 px (관련파일 : P-Sub,P3-Sub.psd / P-Sub,P3-Sub_MO.psd)		
텍스트	메인: 최대 15자 서브: 최대21자 (띄어쓰기 포함)		

주의사항

- 폰트 종류/위치/크기 고정
- 샘플 PSD 내 CTA 버튼 고정

PC / Mobile 배너 위치



Banner Guide

폰트타입	기본문구 - Noto Sans KR Light 강조문구(메인문구만 사용) - Noto Sans KR Bold
폰트크기	PC - 메인 38pt, 서브 19pt Mobile - 메인 40pt, 서브 24pt

PC 배너 예시/구성

The PC banner example features a light blue background. On the left, a red dashed box indicates a 15-character public notice area containing the text '일이삼사오육칠팔구십일이삼사오' and '닐슨코리아 2018년 1월~12월 누적판매 기준'. On the right, there are images of TruMam baby formula and Bebesup baby wipes. The composition diagram below shows a dark blue background with a 50px height and 44px padding. It includes a text area for the main message, an image area for the product, and a logo area with a 15px height and 35px padding. The logo size is 100x45, and it is noted that the trademark can be replaced. The overall banner size is 1030x130, and it should be saved as JPG or PNG.

Mobile 배너 예시/구성

The mobile banner example has a light blue background. On the left, a red dashed box indicates a 15-character public notice area with the text '일이삼사오육칠팔구십일이삼사오' and '닐슨코리아 2018년 1월~12월 누적판매 기준'. On the right, there is an image of a TruMam baby formula can and a right-pointing arrow. The composition diagram shows a dark blue background with a 25px height and 15px padding. It includes a logo area (70x35, 15px height, 25px padding), an image area, and a text area (60px height, 27px padding). The logo size is 70x35, and it is noted that the trademark can be replaced. The overall banner size is 720x156, and it should be saved as JPG or PNG.

10


P-Sub 카테고리 서브 배너

카테고리 페이지 내 지속적인 노출을 통해 브랜드 우위 확보

Banner Sample

PC Sample

편리한 무선 충전 거치대





메인문구

간편하게 먹는 시리얼
아침 식사/간식 대용으로 좋아요





메인문구 + 서브문구

앱솔루트 산양분유
소화흡수는 기본, 두뇌와 시력까지!

상품 + 브랜드 로고 1개

무너지지 않는 실크페이스

상품 + 브랜드 로고 2개


Mobile Sample

편리한 무선 충전 거치대 >



메인문구

간편하게 먹는 시리얼 >
아침 식사/간식 대용으로 좋아요





메인문구 + 서브문구

앱솔루트 산양분유 >
소화흡수는 기본, 두뇌와 시력까지!




상품 + 브랜드 로고 1개

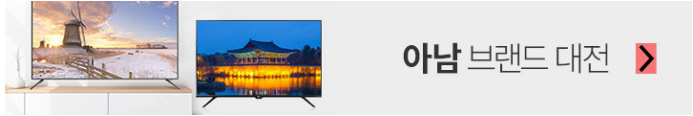
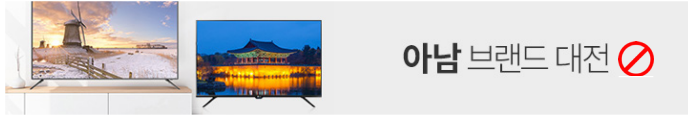
무너지지 않는 실크페이스 >
아모레퍼시픽, 클리오

상품 + 브랜드 로고 2개

Bad Case

Good Case



CTA버튼을 누락하는 경우

11

P-Mid 카테고리 중단 배너

카테고리 페이지 내 지속적인 노출을 통해 브랜드 우위 확보

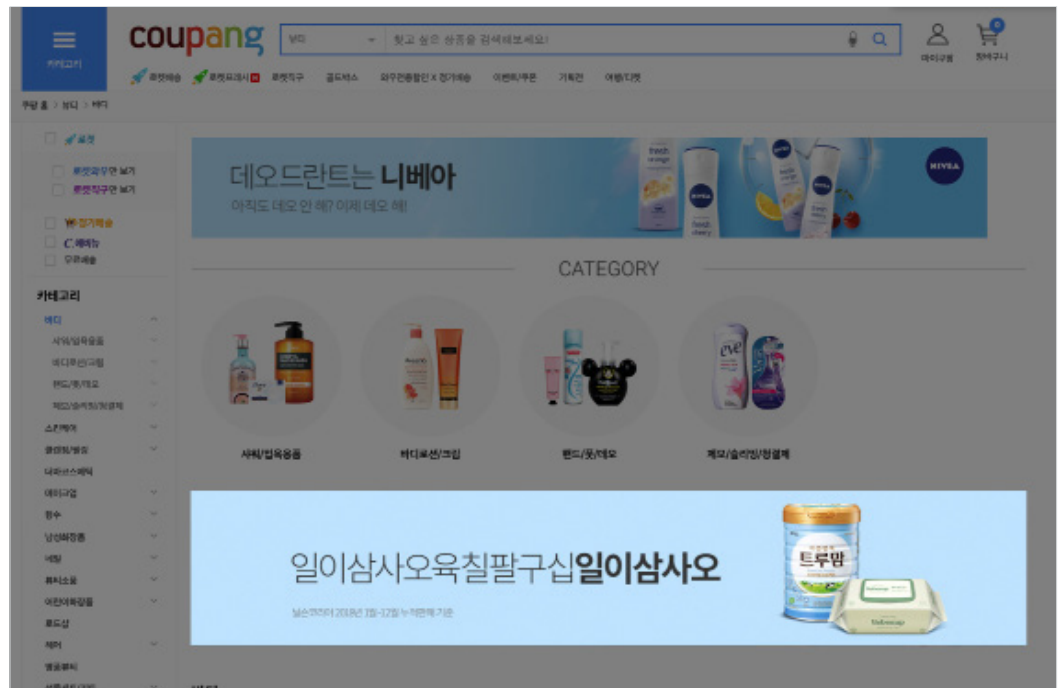
Basic Guide

노출기기	PC, 모바일	노출위치	서브 카테고리 영역(3depth) 중단
파일형식	JPG 또는 PNG	파일크기	최대 300KB 이하
사이즈	사이즈: PC_1080 x 200 px / Mobile_544 x 240 px (관련파일 : P-Mid,P3-Mid.psd / P-Mid,P3-Mid_MO.psd)		
텍스트	메인: 최대 15자 서브: 최대21자 (띄어쓰기 포함)		

주의사항

폰트 종류/위치/크기 고정

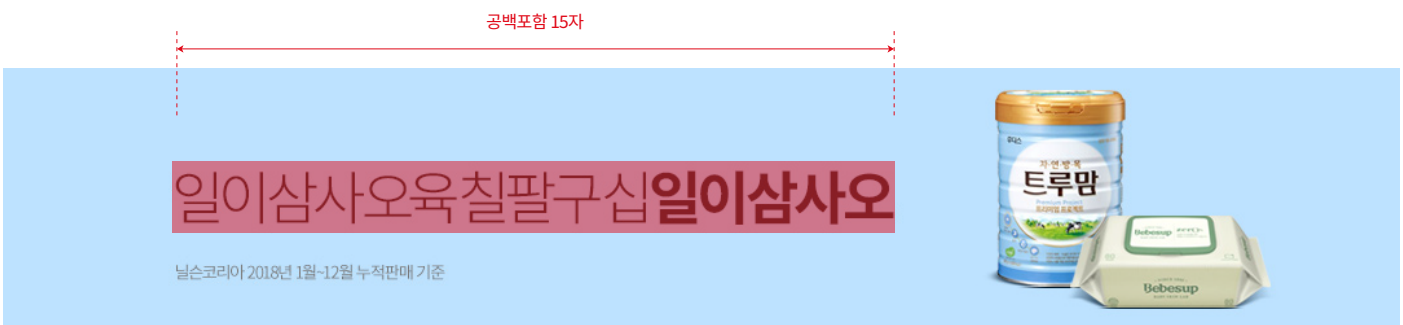
PC / Mobile 배너 위치



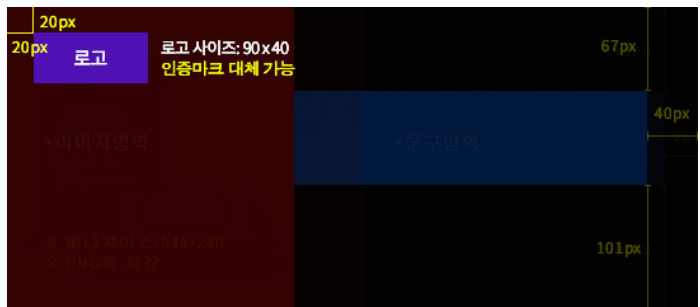
Banner Guide

폰트타입	기본문구 - Noto Sans KR Light 강조문구(메인문구만 사용) - Noto Sans KR Bold
폰트크기	PC - 메인 45pt, 서브 20pt Mobile - 메인 35pt, 서브 19pt

PC 배너 예시/구성



Mobile 배너 예시/구성



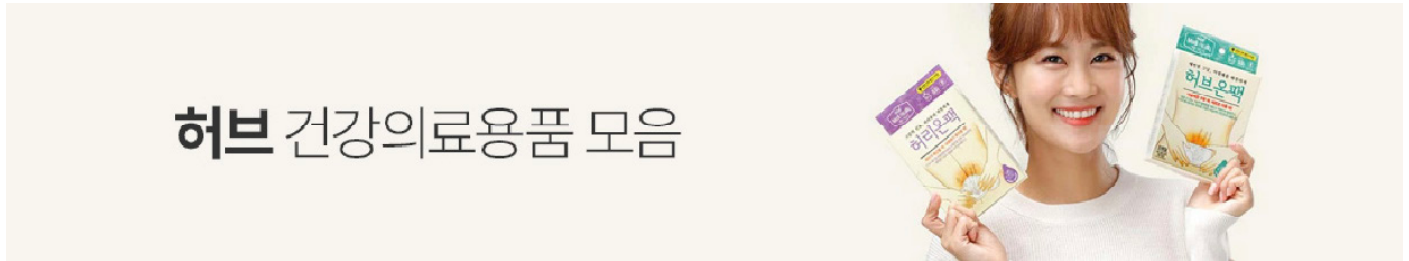
11

P-Mid 카테고리 중단 배너

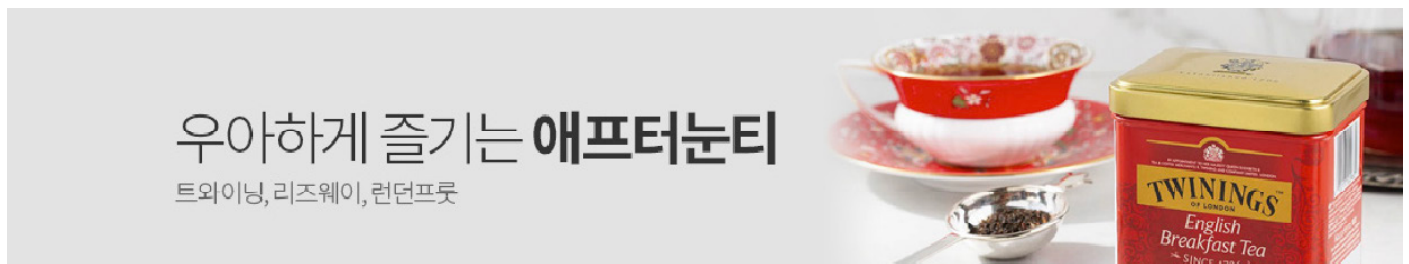
카테고리 페이지 내 지속적인 노출을 통해 브랜드 우위 확보

Banner Sample

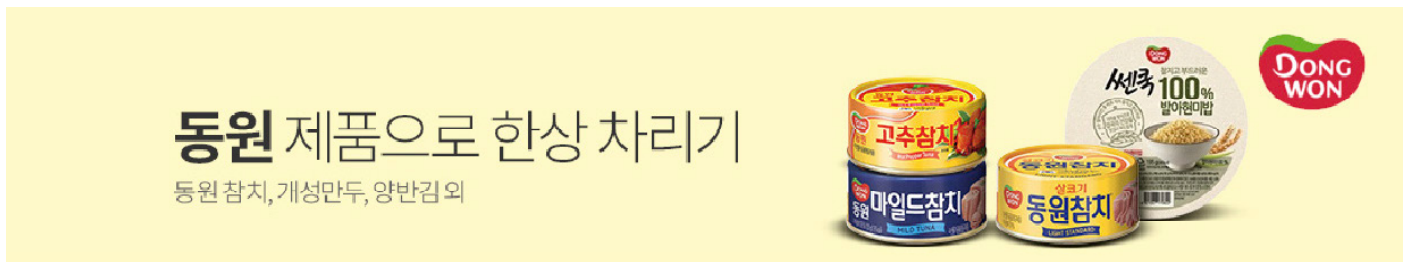
PC Sample



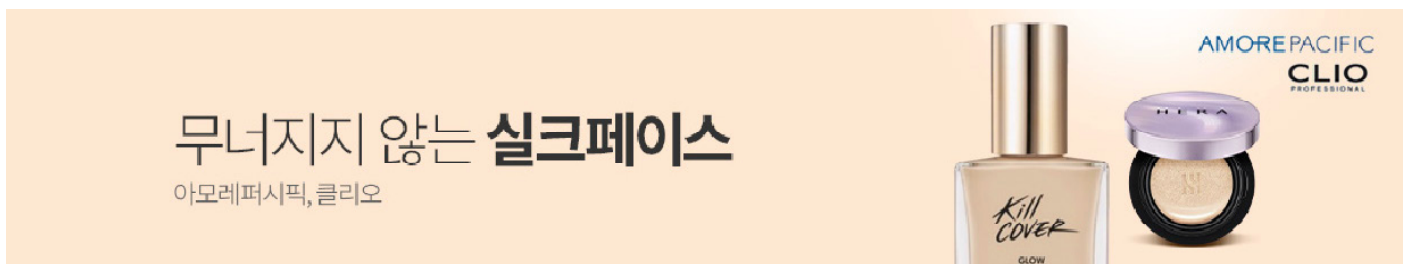
메인문구



메인문구 + 서브문구



상품 + 브랜드 로고 1개



상품 + 브랜드 로고 2개

Mobile Sample



메인문구 + 증빙문구



메인문구 + 서브문구



상품 + 브랜드 로고 1개



상품 + 브랜드 로고 2개

Bad Case



서브문구/증빙문구 혼용하는 경우

Good Case



서브문구 사용 시, 증빙문구 사용 못함

12 P3-Top 3단 카테고리 상단 배너

서브 카테고리 영역(3depth)에 해당 카테고리별로 노출 시킬 수 있는 상단 배너

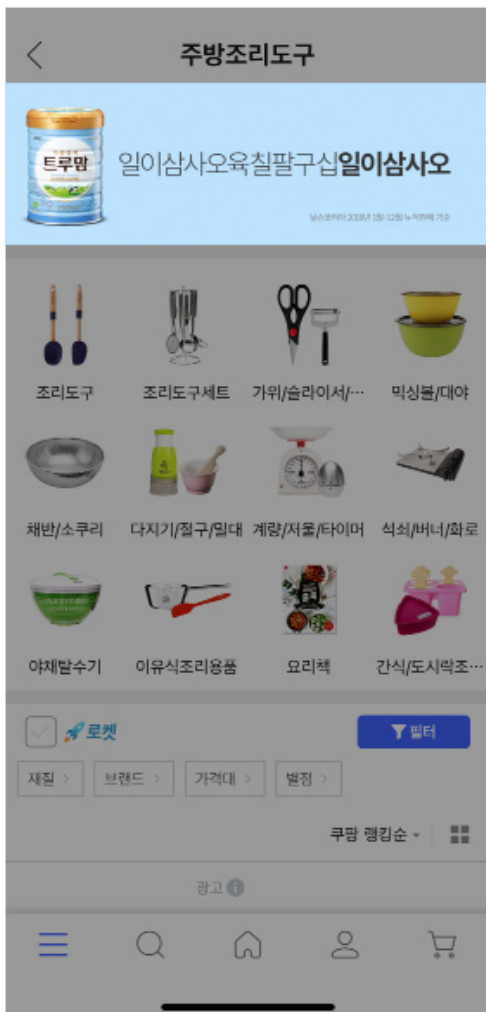
Basic Guide

노출기기	모바일 Only	노출위치	서브 카테고리 영역(3depth) 상단
파일형식	JPG 또는 PNG	파일크기	최대 300KB 이하
사이즈	Mobile_720 x 240 px (관련파일 : P3-Top_MO.psd)		
텍스트	메인: 최대 15자 / 서브: 최대 21자 (띄어쓰기 포함)		

주의사항

폰트 타입/위치/크기/컬러고정

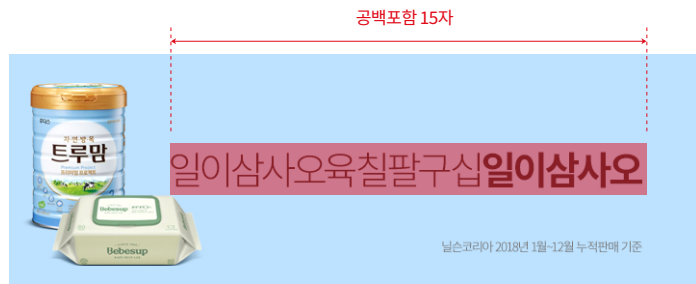
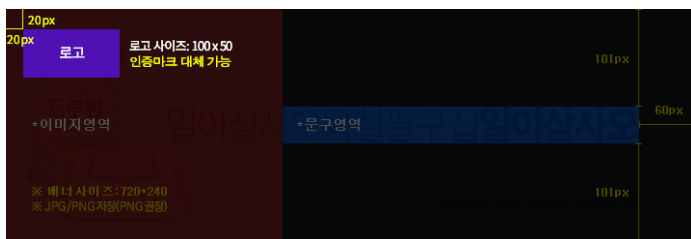
Mobile 배너 위치



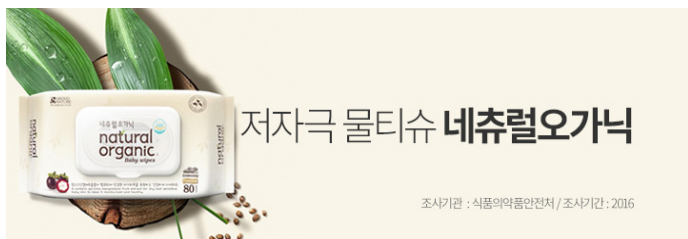
Banner Guide

폰트타입	기본문구 - Noto Sans KR Light 강조문구(메인문구만 사용) - Noto Sans KR Bold
폰트크기	메인 40pt, 서브 24pt

Mobile 배너 예시/구성



Banner Sample



메인문구 + 증빙문구(필요 시)



메인문구 + 서브문구

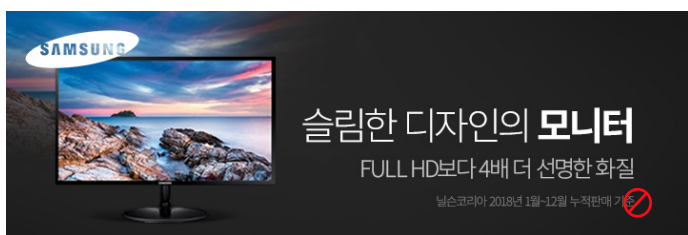


상품 + 브랜드 로고 1개

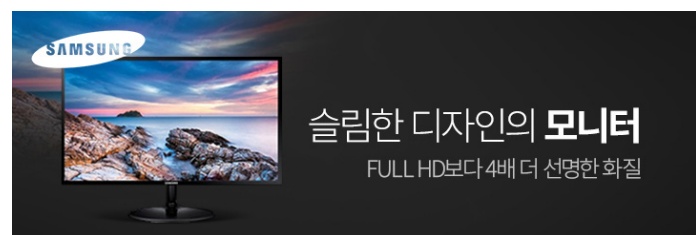


상품 + 브랜드 로고 2개

Bad Case



Good Case



서브문구 사용 시, 증빙문구 사용 못함

13

P3-Sub 3단 카테고리 서브 배너

서브 카테고리 영역(3depth)에 해당 카테고리별로 노출 시킬 수 있는 서브 배너

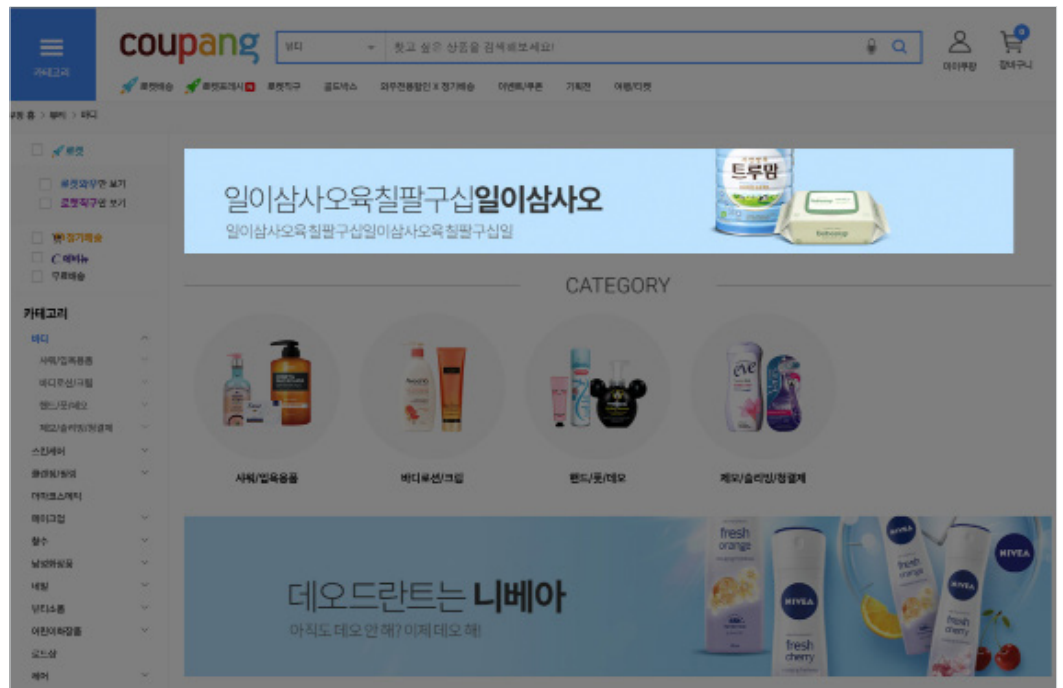
Basic Guide

노출기기	PC, 모바일	노출위치	P3-Sub 3단 카테고리 서브 배너
파일형식	JPG 또는 PNG	파일크기	최대 300KB 이하
사이즈	사이즈: PC_1030 x 130 px / Mobile_720 x 156 px (관련파일 : P-Sub,P3-Sub.psd / P-Sub,P3-Sub_MO.psd)		
텍스트	메인: 최대 15자 서브: 최대21자 (띄어쓰기 포함)		

주의사항

- 폰트 종류/위치/크기 고정
- 샘플 PSD 내 CTA 버튼 고정

PC / Mobile 배너 위치



Banner Guide

폰트타입	기본문구 - Noto Sans KR Light 강조문구(메인문구만 사용) - Noto Sans KR Bold
폰트크기	PC - 메인 38pt, 서브 19pt Mobile - 메인 40pt, 서브 24pt

PC 배너 예시/구성

The PC banner features a light blue background. On the left, a red dashed box indicates a 15-character public notice area containing the text "일이삼사오육칠팔구십일이삼사오" and "닐슨코리아 2018년 1월~12월 누적판매 기준". On the right, there are images of TruMam baby formula and Bebesup baby wipes. A composition diagram below shows a dark blue area with a 50px height and 44px padding, containing the text "문구영역". To the right is a dark red area with a logo of size 100x45 (replaceable with a trademark), an image area, and a purple "로그인" button with a 15px height and 35px width. The overall banner size is 1030x130, saved as JPG/PNG.

Mobile 배너 예시/구성

The mobile banner has a light blue background. On the left is a TruMam baby formula can. A red dashed box above it indicates a 15-character public notice area with the text "일이삼사오육칠팔구십일이삼사오" and "닐슨코리아 2018년 1월~12월 누적판매 기준". On the right is a large right-pointing arrow. A composition diagram below shows a dark red area with a logo of size 70x35 (replaceable with a trademark), an image area, and a dark blue area with a 60px height and 27px width. The overall banner size is 720x156, saved as JPG/PNG.


13 P3-Sub 3단 카테고리 서브 배너

서브 카테고리 영역(3depth)에 해당 카테고리별로 노출 시킬 수 있는 서브 배너

Banner Sample


PC Sample

편리한 무선 충전 거치대





메인문구

간편하게 먹는 시리얼
아침 식사/간식 대용으로 좋아요





메인문구 + 서브문구

애플루트 산양분유
소화흡수는 기본, 두뇌와 시력까지!



상품 + 브랜드 로고 1개


무너지지 않는 실크페이스



상품 + 브랜드 로고 2개


Mobile Sample

편리한 무선 충전 거치대 >



메인문구

간편하게 먹는 시리얼 >
아침 식사/간식 대용으로 좋아요





메인문구 + 서브문구

애플루트 산양분유 >
소화흡수는 기본, 두뇌와 시력까지!



상품 + 브랜드 로고 1개

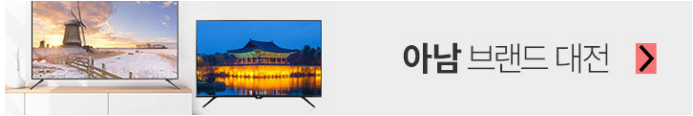
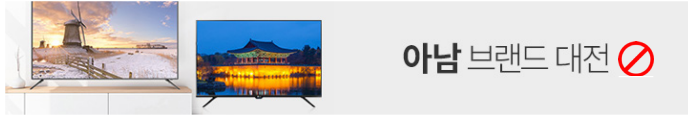
무너지지 않는 실크페이스 >
아모레퍼시픽, 클리오



상품 + 브랜드 로고 2개

Bad Case

Good Case



CTA버튼을 누락하는 경우

14 P3-Mid 3단 카테고리 중단 배너

서브 카테고리 영역(3depth)에 해당 카테고리별로 노출 시킬 수 있는 서브 배너

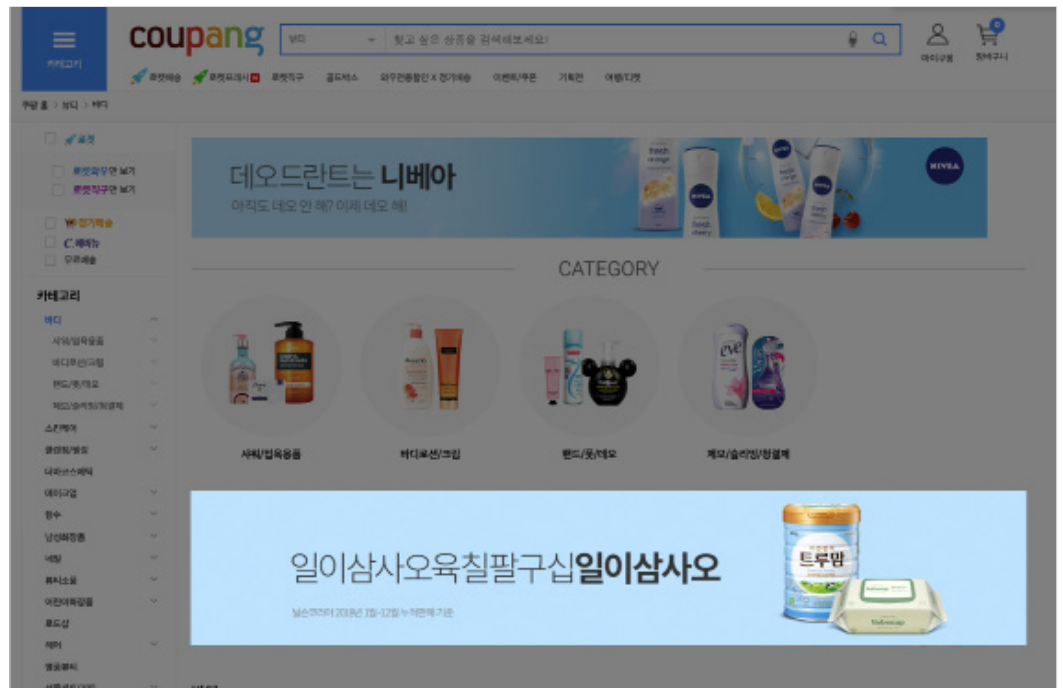
Basic Guide

노출기기	PC, 모바일	노출위치	서브 카테고리 영역(3depth) 중단
파일형식	JPG 또는 PNG	파일크기	최대 300KB 이하
사이즈	사이즈: PC_1080 x 200 px / Mobile_544 x 240 px (관련파일 : P-Mid,P3-Mid.psd / P-Mid,P3-Mid_MO.psd)		
텍스트	메인: 최대 15자 서브: 최대21자 (띄어쓰기 포함)		

주의사항

폰트 종류/위치/크기 고정

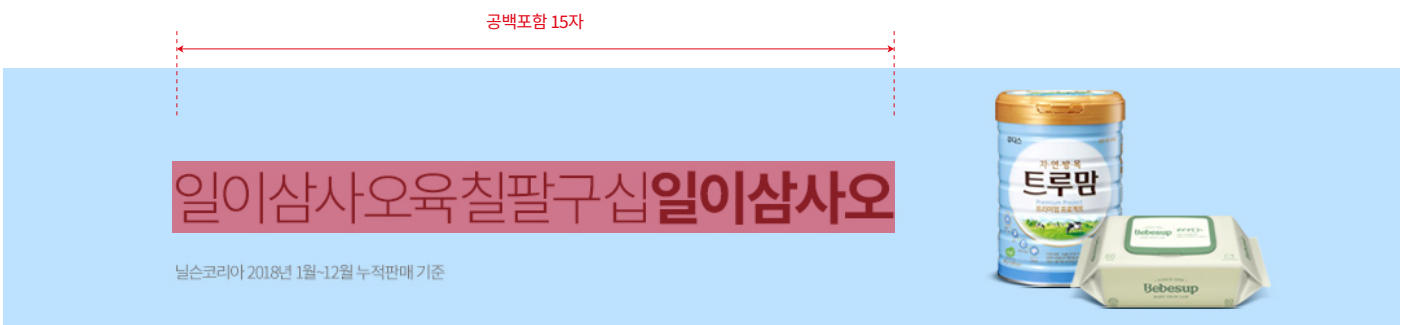
PC / Mobile 배너 위치



Banner Guide

폰트타입	기본문구 - Noto Sans KR Light 강조문구(메인문구만 사용) - Noto Sans KR Bold
폰트크기	PC - 메인 45pt, 서브 20pt Mobile - 메인 35pt, 서브 19pt

PC 배너 예시/구성



Mobile 배너 예시/구성



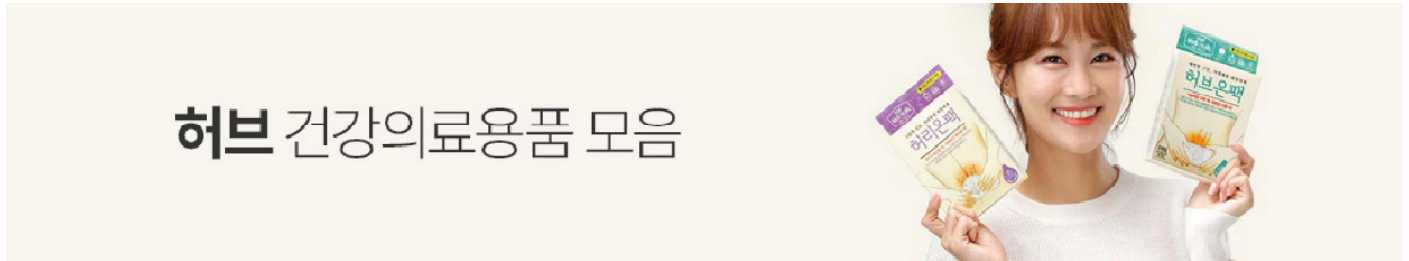
14

P3-Mid 3단 카테고리 중단 배너

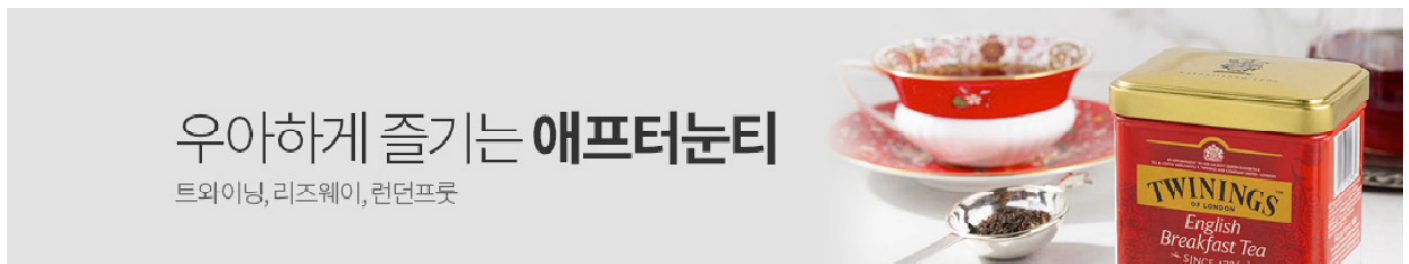
서브 카테고리 영역(3depth)에 해당 카테고리별로 노출 시킬 수 있는 서브 배너

Banner Sample

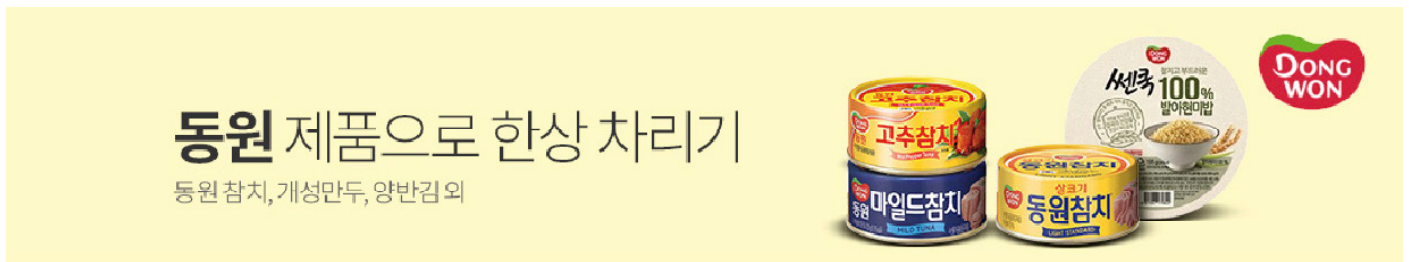
PC Sample



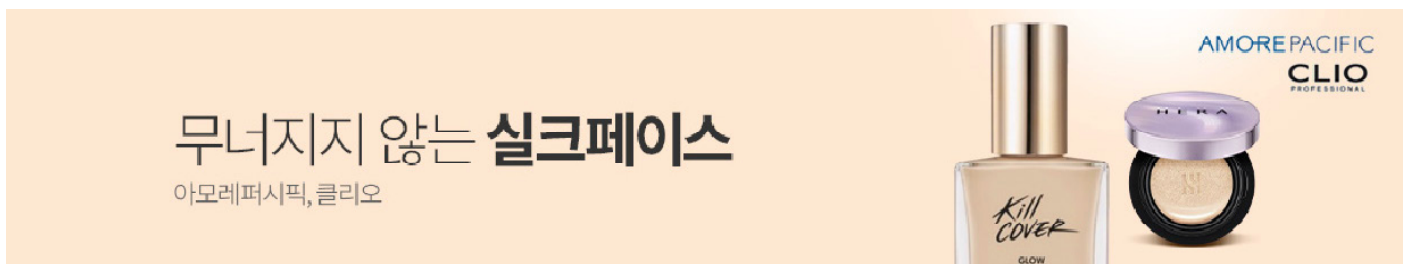
메인문구



메인문구 + 서브문구



상품 + 브랜드 로고 1개



상품 + 브랜드 로고 2개

Mobile Sample



메인문구 + 증빙문구



메인문구 + 서브문구



상품 + 브랜드 로고 1개



상품 + 브랜드 로고 2개

Bad Case



서브문구/증빙문구 혼용하는 경우

Good Case



서브문구 사용 시, 증빙문구 사용 못함

15 P4-Top 4단 카테고리 상단 배너

서브 카테고리 영역(4depth)에 해당 카테고리별로 노출 시킬 수 있는 상단 배너

Basic Guide

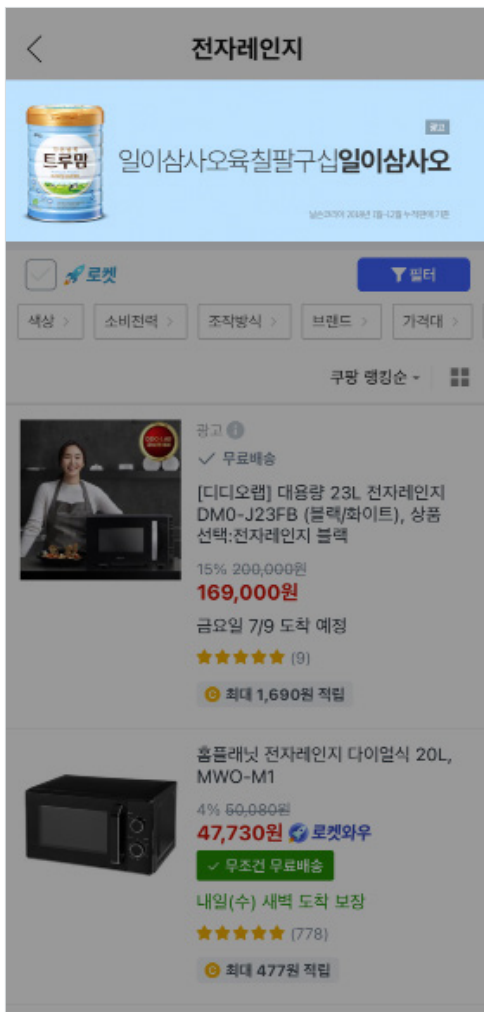
노출기기	모바일 Only	노출위치	서브 카테고리 영역(4depth) 상단
파일형식	JPG 또는 PNG	파일크기	최대 300KB 이하
사이즈	Mobile_720 x 240 px (관련파일 : P4-Top_MO.psd)		
텍스트	메인: 최대 15자 / 서브: 최대 21자 (띄어쓰기 포함)		

주의사항

폰트 타입/위치/크기/컬러고정

광고 배지 고정

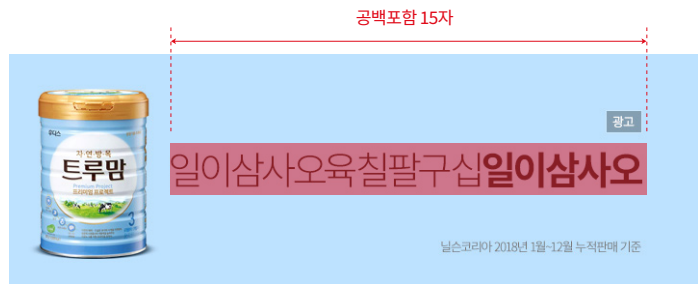
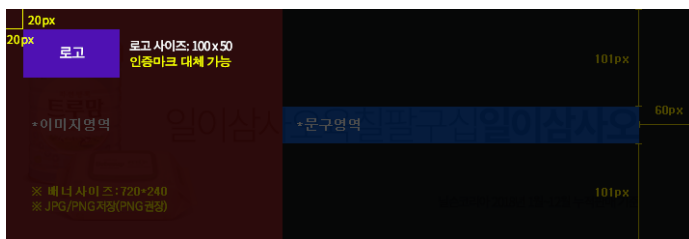
Mobile 배너 위치



Banner Guide

폰트타입	기본문구 - Noto Sans KR Light 강조문구(메인문구만 사용) - Noto Sans KR Bold
폰트크기	메인 40pt, 서브 24pt

Mobile 배너 예시/구성



Banner Sample



메인문구 + 증빙문구



메인문구 + 서브문구

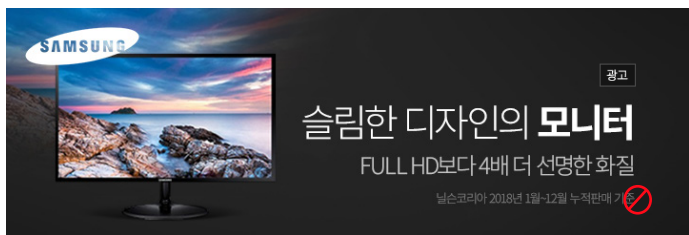


상품 + 브랜드 로고 1개



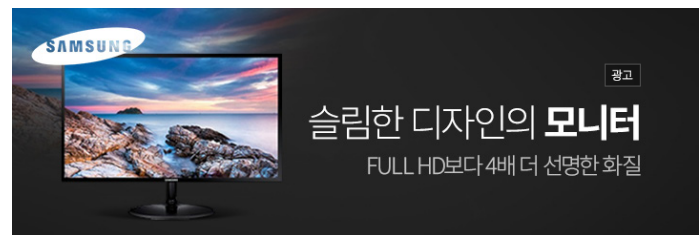
상품 + 브랜드 로고 2개

Bad Case



서브문구/증빙문구 혼용하는 경우

Good Case



서브문구 사용 시, 증빙문구 사용 못함

16 (21.08 판매중지) SS1 정기배송 상단 배너

정기배송 서비스에 관심있는 고객에게 집중 홍보할 수 있는 배너

Basic Guide

노출기기	모바일 Only	노출위치	정기배송 홈 화면 상단
파일형식	JPG 또는 PNG	파일크기	최대 300KB 이하
사이즈	사이즈: Mobile_720 x 240 px (관련파일 : SS1,SS2_MO.psd)		
텍스트	메인: 최대 15자 서브: 최대21자 (띄어쓰기 포함)		

주의사항

폰트 타입/위치/크기/컬러고정
광고 배지 고정

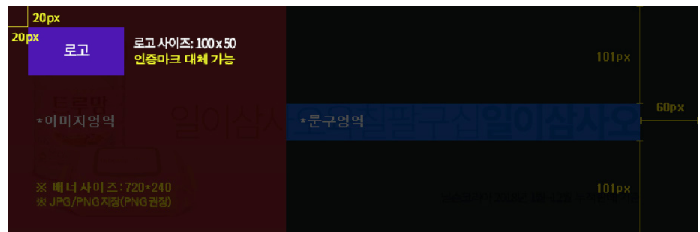
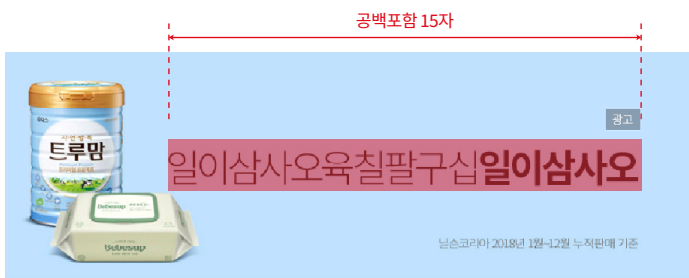
Mobile 배너 위치



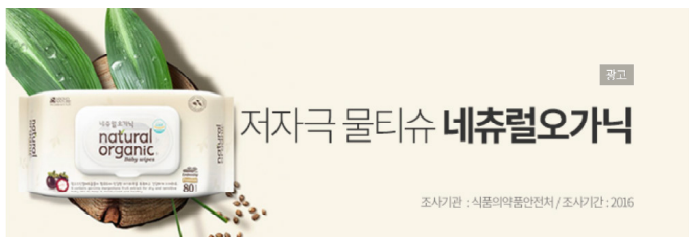
Banner Guide

폰트타입	기본문구 - Noto Sans KR Light 강조문구(메인문구만 사용) - Noto Sans KR Bold
폰트크기	PC - 메인 34pt, 서브 19pt Mobile - 메인 36pt, 서브 22pt

Mobile 배너 예시/구성



Banner Sample



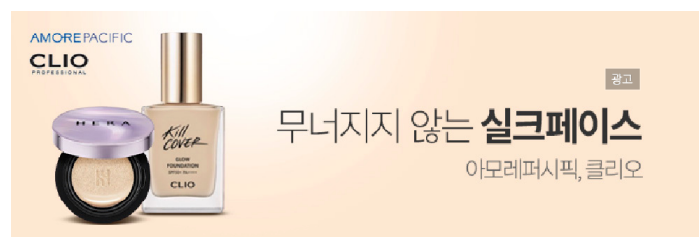
메인문구 + 증빙문구(필요 시)



메인문구 + 서브문구

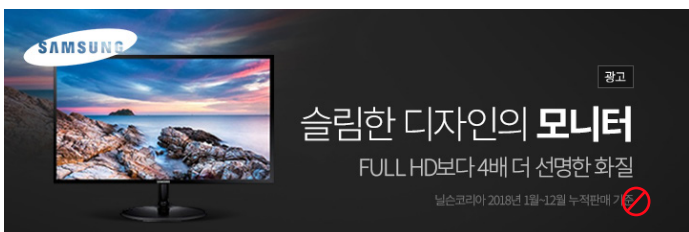


상품 + 브랜드 로고 1개



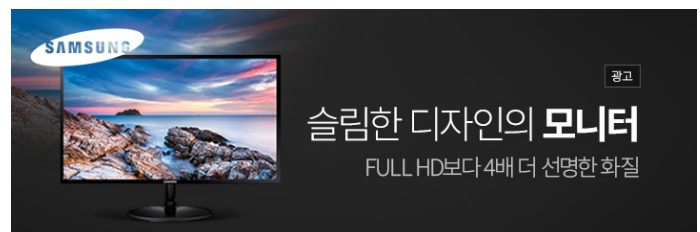
상품 + 브랜드 로고 2개

Bad Case



서브문구/증빙문구 혼용하는 경우

Good Case



서브문구 사용 시, 증빙문구 사용 못함

Banner Guide

폰트타입	기본문구 - Noto Sans KR Light 강조문구(메인문구만 사용) - Noto Sans KR Bold
폰트크기	PC - 메인 34pt, 서브 19pt Mobile - 메인 36pt, 서브 22pt

Mobile 배너 예시/구성

Banner Sample

메인문구 + 증빙문구(필요 시)

메인문구 + 서브문구

상품 + 브랜드 로고 1개

상품 + 브랜드 로고 2개

Bad Case

서브문구/증빙문구 혼용하는 경우

Good Case

서브문구 사용 시, 증빙문구 사용 못함

17 MY마이쿠팡페이지 배너

고객의 주문목록 등 각종 이용 정보를 확인하는 마이쿠팡페이지에 노출시킬 수 있는 배너

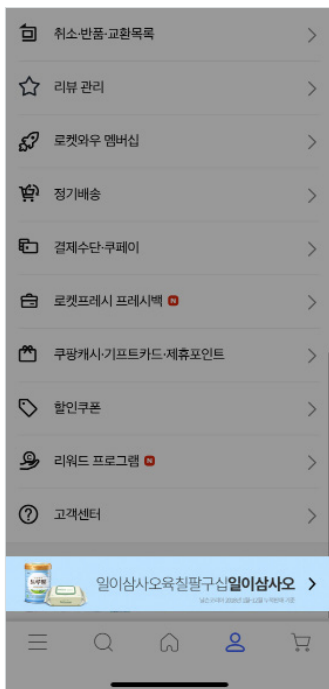
Basic Guide

노출기기	PC, 모바일	노출위치	마이쿠팡페이지 하단
파일형식	JPG 또는 PNG	파일크기	최대 300KB 이하
사이즈	사이즈: PC_980 x 140 px / Mobile_720 x 120 px (관련파일 : MY,TY_PC.psd / MY,TY_MO.psd)		
텍스트	메인: 최대 15자 서브: 최대21자 (띄어쓰기 포함)		

주의사항

폰트 타입/위치/크기/컬러고정
샘플 PSD 내 CTA 버튼 고정

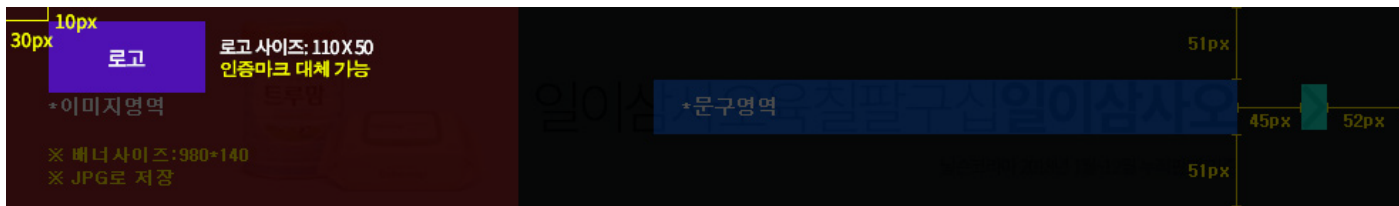
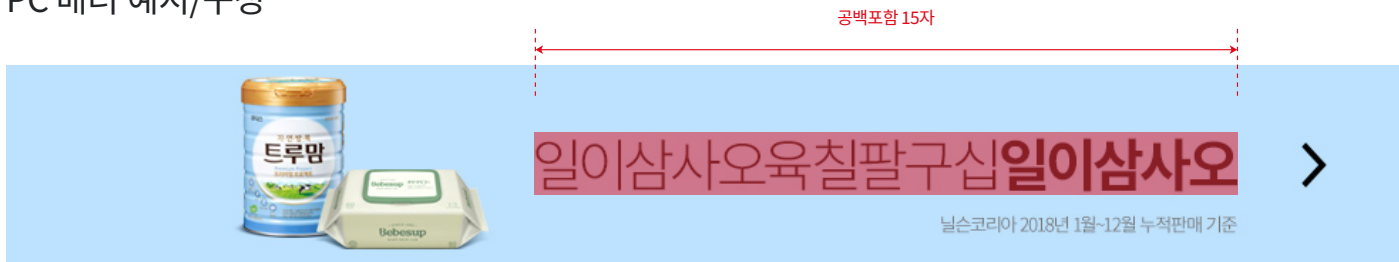
PC / Mobile 배너 위치



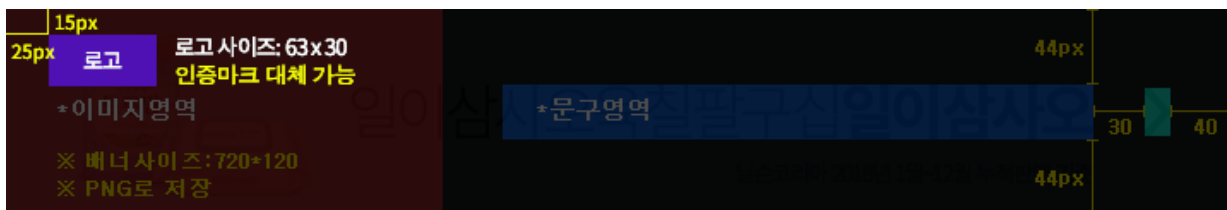
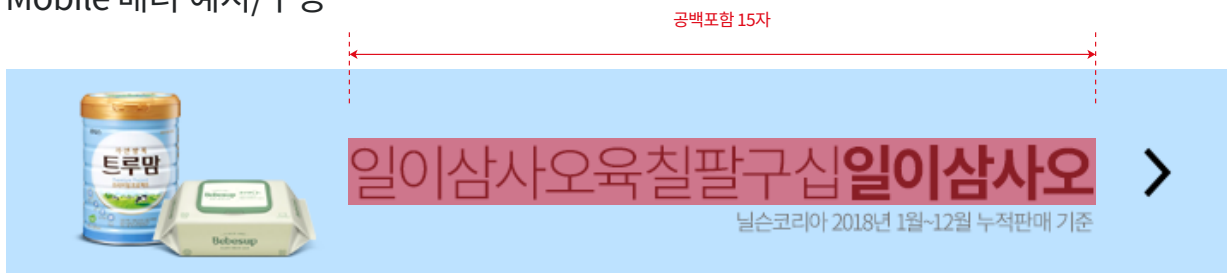
Banner Guide

폰트타입	기본문구 - Noto Sans KR Light 강조문구(메인문구만 사용) - Noto Sans KR Bold
폰트크기	PC - 메인 40pt, 서브 21pt Mobile - 메인 35pt, 서브 24pt

PC 배너 예시/구성



Mobile 배너 예시/구성

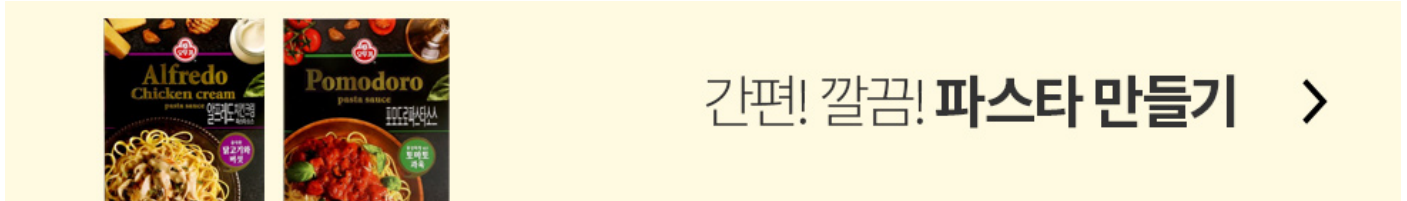


17 MY 마이쿠팡페이지 배너

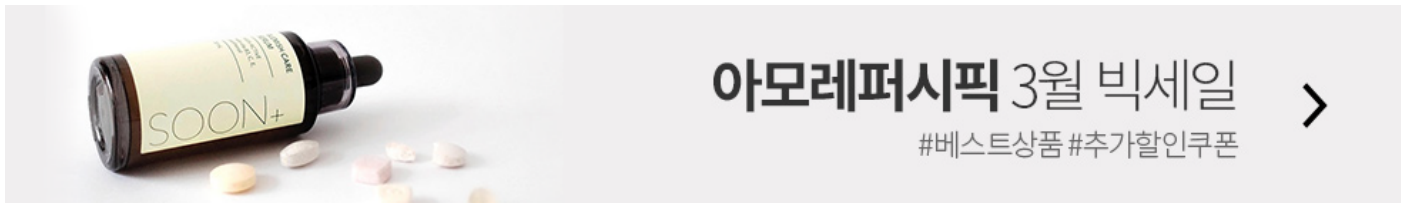
고객의 주문목록 등 각종 이용 정보를 확인하는 마이쿠팡페이지에 노출시킬 수 있는 배너

Banner Sample

PC Sample



메인문구



메인문구 + 서브문구

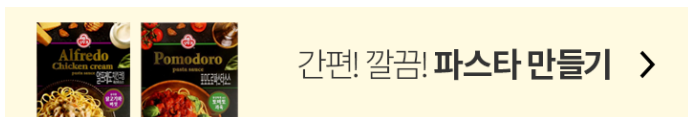


상품 + 브랜드 로고 1개

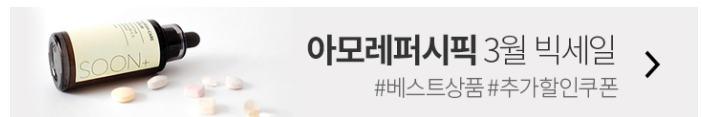


상품 + 브랜드 로고 2개

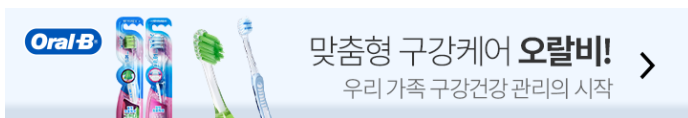
Mobile Sample



메인문구



메인문구 + 서브문구



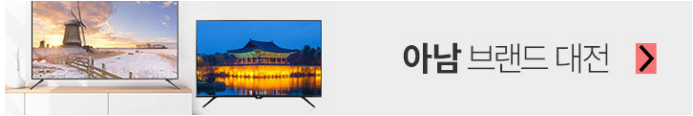
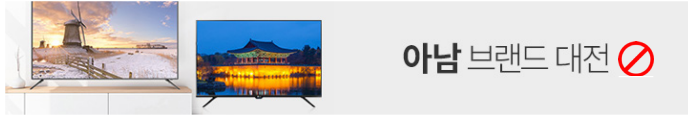
상품 + 브랜드 로고 1개



상품 + 브랜드 로고 2개

Bad Case

Good Case



CTA버튼을 누락하는 경우

18 TY 주문완료 페이지 배너 (땡큐페이지 배너)

실제 주문까지 완료하여, 구매력 검증된 고객에게 노출시킬 수 있는 배너

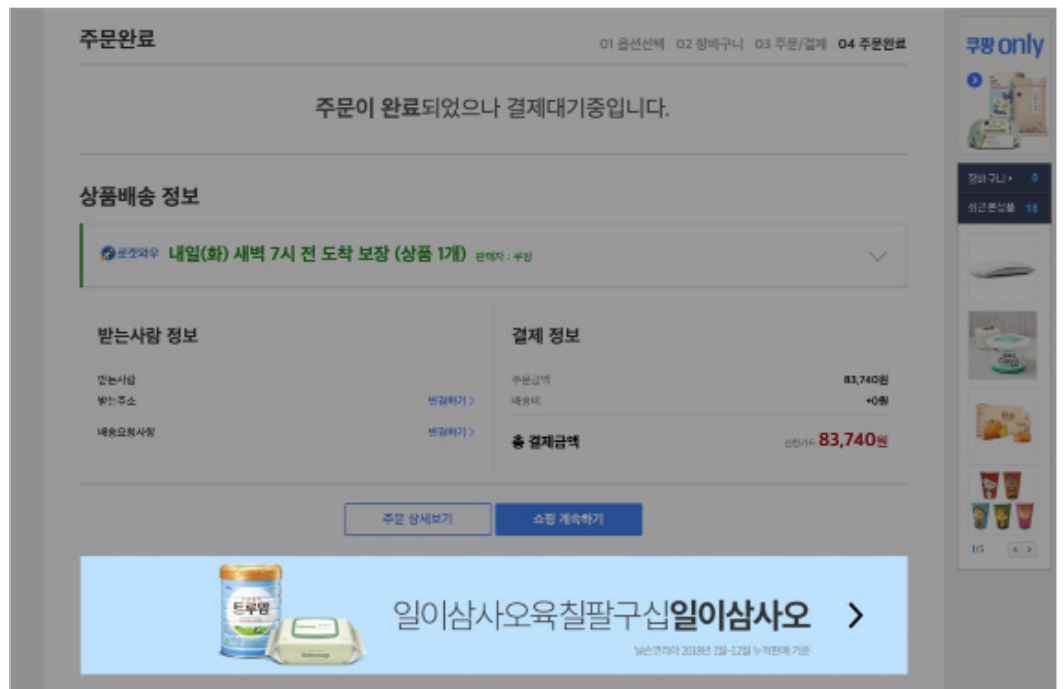
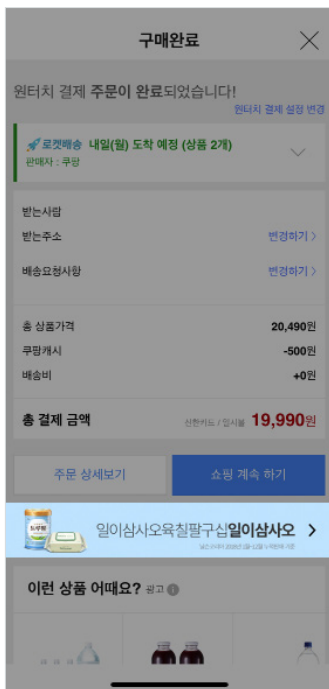
Basic Guide

노출기기	PC, 모바일	노출위치	주문완료페이지 하단
파일형식	JPG 또는 PNG	파일크기	최대 300KB 이하
사이즈	사이즈: PC_980 x 140 px / Mobile_720 x 120 px (관련파일 : MY,TY_PC.psd / MY,TY_MO.psd)		
텍스트	메인: 최대 15자 서브: 최대21자 (띄어쓰기 포함)		

주의사항

폰트 타입/위치/크기/컬러고정
샘플 PSD 내 CTA 버튼 고정

PC / Mobile 배너 위치



Banner Guide

폰트타입	기본문구 - Noto Sans KR Light 강조문구(메인문구만 사용) - Noto Sans KR Bold
폰트크기	PC - 메인 40pt, 서브 21pt Mobile - 메인 35pt, 서브 24pt

PC 배너 예시/구성



공백포함 15자

일삼사오육칠팔구십일삼사오 >

닐슨코리아 2018년 1월~12월 누적판매 기준

10px
30px 로고 로고 사이즈: 110X50
인증마크 대체 가능
* 이미지영역
※ 배너 사이즈: 980*140
※ JP6로 저장

*문구영역

51px
45px 52px
51px

Mobile 배너 예시/구성



공백포함 15자

일삼사오육칠팔구십일삼사오 >

닐슨코리아 2018년 1월~12월 누적판매 기준

15px
25px 로고 로고 사이즈: 63x30
인증마크 대체 가능
* 이미지영역
※ 배너 사이즈: 720*120
※ PNG로 저장

*문구영역

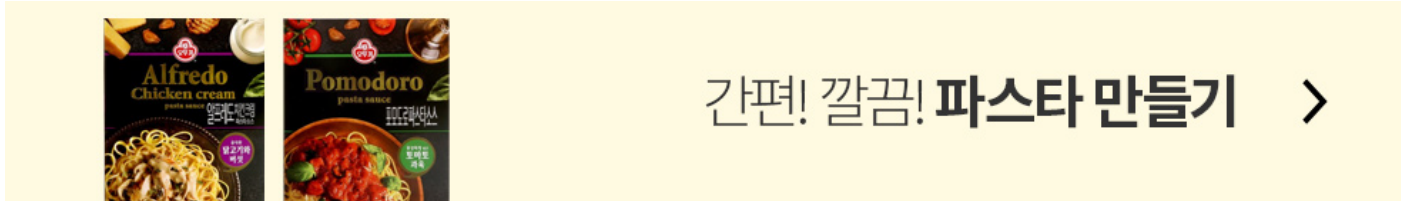
44px
30 40
44px

18 TV 주문완료 페이지 배너 (땡큐페이지 배너)

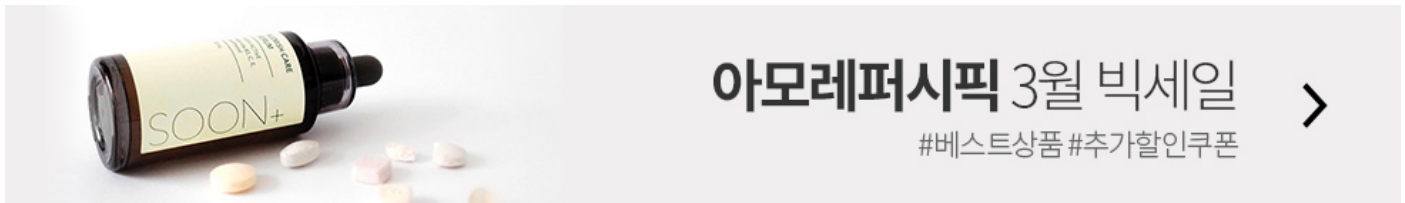
실제 주문까지 완료하여, 구매력 검증된 고객에게 노출시킬 수 있는 배너

Banner Sample

PC Sample



메인문구



메인문구 + 서브문구

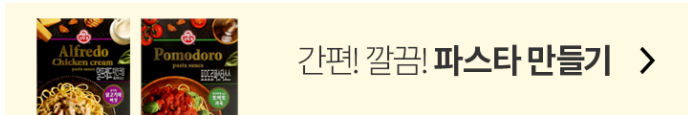


상품 + 브랜드 로고 1개

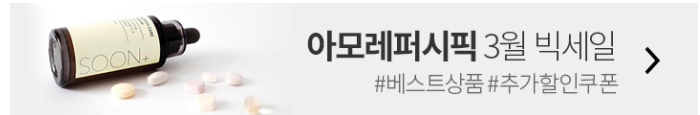


상품 + 브랜드 로고 2개

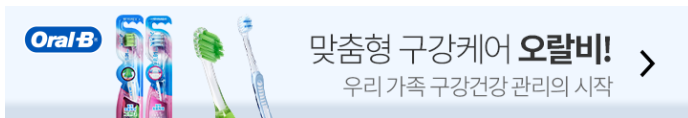
Mobile Sample



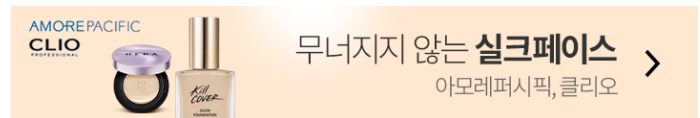
메인문구



메인문구 + 서브문구



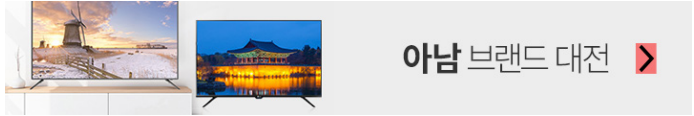
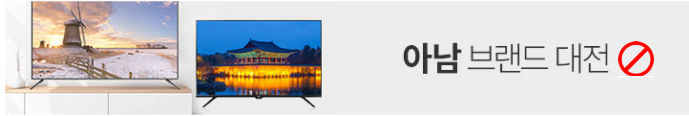
상품 + 브랜드 로고 1개



상품 + 브랜드 로고 2개

Bad Case

Good Case



CTA버튼을 누락하는 경우

19 프리미엄 브랜드샵

브랜드의 상품 특성에 맞춰 만들어진 차별화된 브랜드샵

구성 공통 주의사항

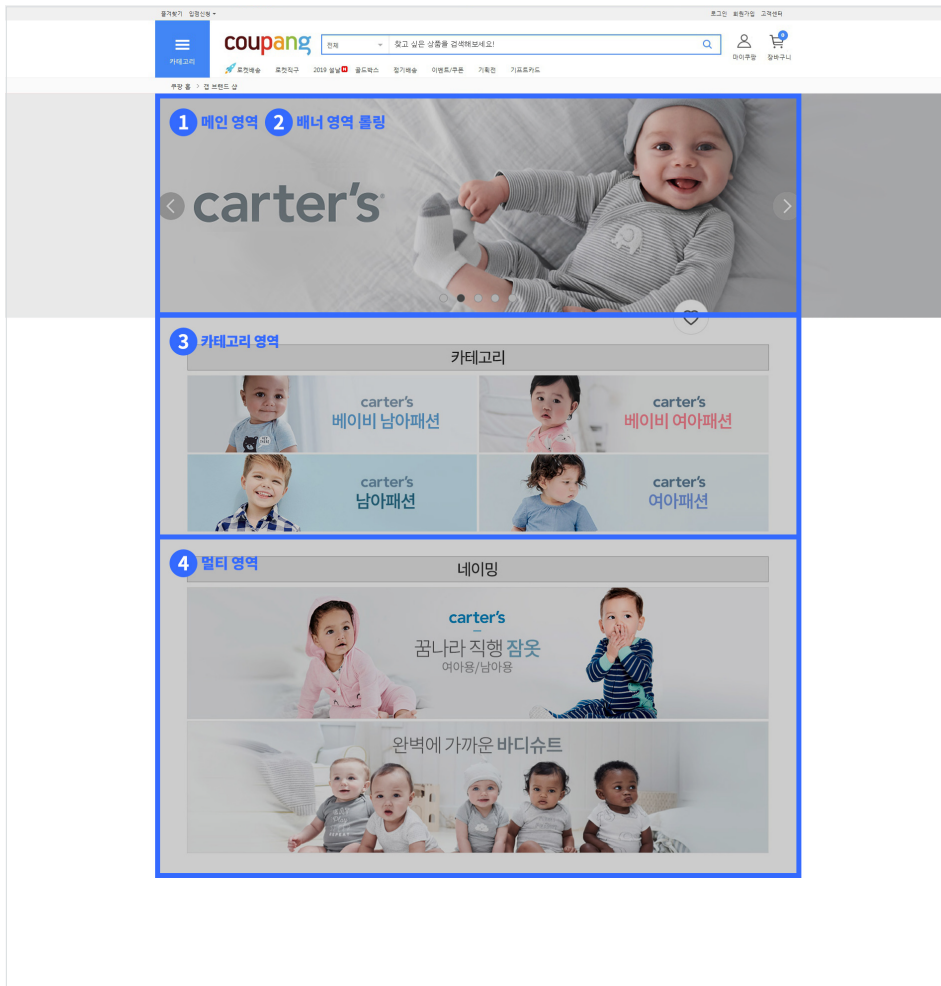
1 메인 영역 + 2 롤링배너 + 3 카테고리 영역 + 4 멀티링크 영역

샘플 PSD 내 가이드 맞춰 제작 권장

기획전 이미지 내부 CTA 버튼은 button_kit.psd를 사용하여 제작 (관련파일: button_kit.psd)

Banner Guide

PC 예시 / 구성



Mobile 예시 / 구성



19 프리미엄 브랜드샵 메인 배너 제작 가이드

브랜드의 상품 특성에 맞춰 만들어진 차별화된 브랜드샵

EXTERNAL
V1.1

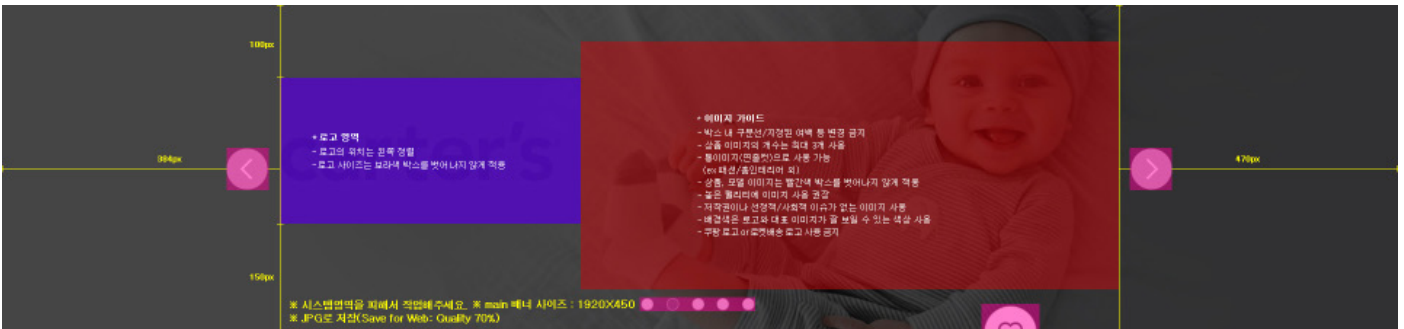
Banner Guide

파일형식	JPG 또는 PNG
사이즈	사이즈: PC_1920 x 450 px / Mobile_720 x 340 px / Mobile Banner_720 x 240 px (관련파일 : B1.psd / B1_MO.psd / button_kit.psd)
텍스트	가이드 영역 내 자유롭게 제작

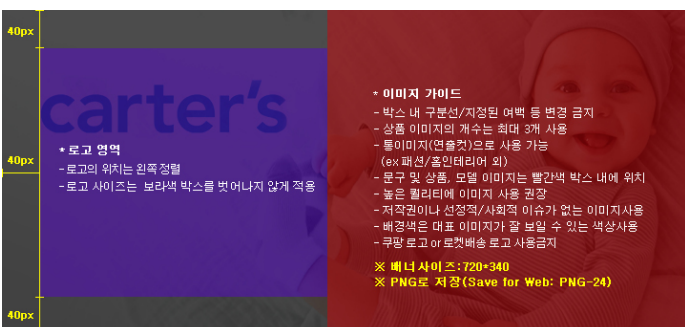
주의사항

폰트타입: Noto Sans KR 사용 권장 | 폰트크기: PC 최소 19pt 이상으로 제작 | Mobile 최소 24pt 이상으로 제작
 기획전 이미지 내 쿠팡 로고 또는 로켓배송 로고 사용 금지
 기획전 이미지 내부 CTA 버튼은 button_kit.psd를 사용하여 제작 - 1M 이하의 용량으로 저장

PC 구성/예시



Mobile 구성/예시



19 프리미엄 브랜드샵 카테고리, 멀티링크 제작 가이드

브랜드의 상품 특성에 맞춰 만들어진 차별화된 브랜드샵

Banner Guide

파일형식	JPG 또는 PNG
사이즈	사이즈: PC_1920 x 450 px / Mobile_720 x 340 px / Mobile Banner_720 x 240 px (관련파일 : B1.psd / B1_MO.psd / button_kit.psd)
텍스트	가이드 영역 내 자유롭게 제작

주의사항

폰트타입: Noto Sans KR 사용 권장 | 폰트크기: PC 최소 19pt 이상으로 제작 | Mobile 최소 24pt 이상으로 제작
 기획전 이미지 내 쿠팡 로고 또는 로켓배송 로고 사용 금지 | 배경 그레이칼라 변경 금지
 기획전 이미지 내부 CTA 버튼은 button_kit.psd를 사용하여 제작 - 1M 이하의 용량으로 저장

PC 예시



Mobile 예시



19 Button kit 가이드

공통 버튼 가이드

Button kit 가이드

TYPE A 텍스트 변경가능 / 컬러값 고정 #346AFF, #3A3A3A, #FFFFFF



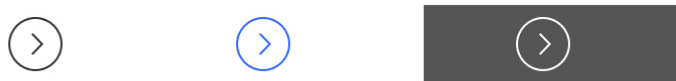
TYPE B 텍스트 변경가능 / 컬러값 고정 #346AFF, #3A3A3A, #FFFFFF



TYPE C 텍스트 변경가능 / 컬러값 고정 #346AFF



TYPE D 패션 프리미엄 브랜드샵에서만 사용 가능, 텍스트 조합X / 컬러값 변경가능 (#333333, #346AFF 권장)



TYPE E 텍스트 변경불가 / 쿠폰배경 가로사이즈 변경가능 / 컬러값 고정 bg: #346AFF text: #FFFFFF



20

B2 브랜드 기획전

기획전 탭 내에서 브랜드만의 특별한 행사를 상시 만들 수 있는 상품

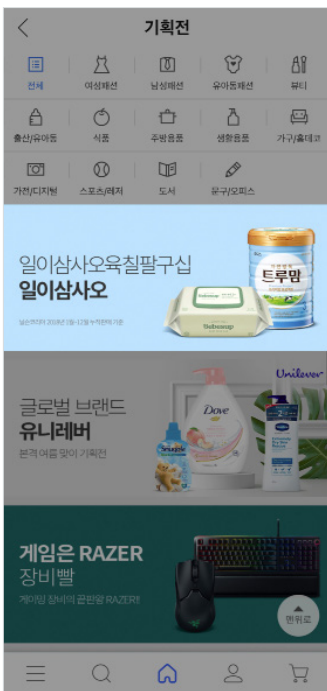
Basic Guide

노출기기	PC, 모바일	노출위치	브랜드 기획전 탭 내 위치
파일형식	JPG 또는 PNG	파일크기	최대 300KB 이하
사이즈	사이즈: PC_980 x 140 px / Mobile_720 x 322 px (관련파일 : B2_PC.psd / B2_MO.psd)		
텍스트	메인: 최대 15자 서브: 최대21자 (띄어쓰기 포함)		

주의사항

폰트 타입/위치/크기/컬러고정

PC / Mobile 배너 위치



Banner Guide

폰트타입	기본문구 - Noto Sans KR Light 강조문구(메인문구만 사용) - Noto Sans KR Bold
폰트크기	PC - 메인 40pt, 서브 21pt Mobile - 메인 47pt, 서브 24pt

PC 배너 예시/구성

The PC banner features a light blue background. On the left, there is an image of a Bebesup baby product container and a pack of wipes. To the right, a dark red banner contains the main text '일이삼사오육칠팔구십일이삼사오' in white. Below this, smaller text reads '닐슨코리아 2018년 1월-12월 누적판매 기준'. A red double-headed arrow above the text indicates a '공백포함 15자' (15 characters including spaces) width.

Composition Diagram:

- Logo: 10px height, 30px width. Size: 110x50. Includes '인증마크 대체 가능' (replaceable with trademark).
- Image area: +이미지영역
- Text area: +문구영역
- Dimensions: 51px (logo height), 147px (text area height), 51px (bottom margin).
- Background: ※ 배너 사이즈: 980*140, ※ JPG/PNG저장(JPG 권장)

Mobile 배너 예시/구성

The mobile banner features a light blue background. On the left, the main text '일이삼사오육칠팔구십일이삼사오' is displayed in a dark red banner. To the right, there is an image of a Bebesup baby product container and a pack of wipes. Below the main text, smaller text reads '닐슨코리아 2018년 1월-12월 누적판매 기준'. A red double-headed arrow above the text indicates a '공백포함 15자' (15 characters including spaces) width.

Composition Diagram:

- Logo: 20px height, 20px width. Size: 100x50. Includes '인증마크 대체 가능' (replaceable with trademark).
- Image area: +이미지영역
- Text area: +문구영역
- Dimensions: 90px (logo height), 35px (text area height), 132px (bottom margin).
- Background: ※ 배너 사이즈: 720*322, ※ JPG 또는 PNG저장

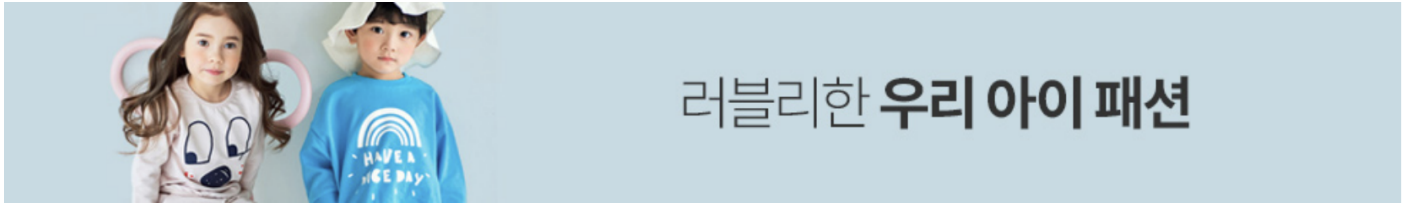
20

B2 브랜드 기획전

기획전 탭 내에서 브랜드만의 특별한 행사를 상시 만들 수 있는 상품

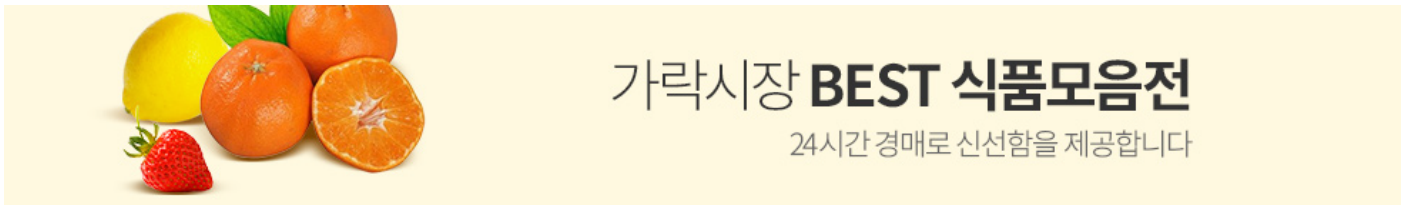
Banner Sample

PC Sample



러블리한 우리 아이 패션

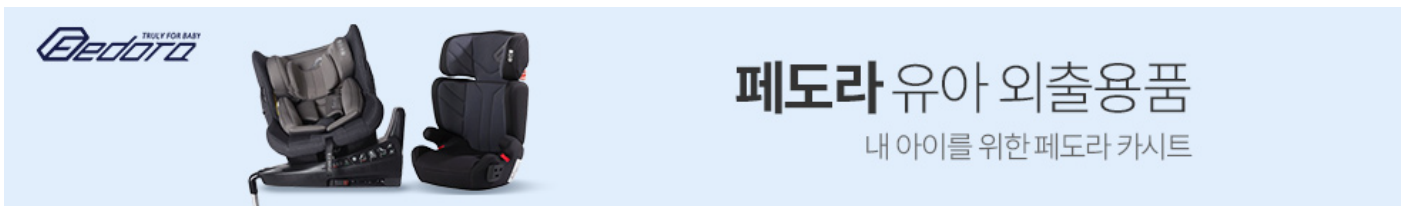
메인문구 + 증빙문구



가락시장 BEST 식품모음전

24시간 경매로 신선함을 제공합니다

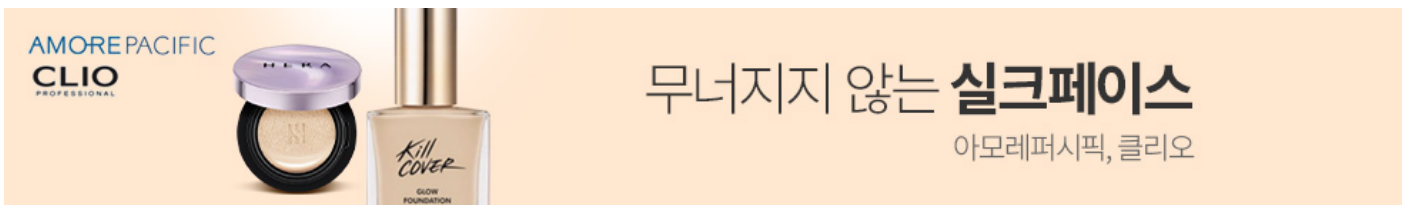
메인문구 + 서브문구



페도라 유아 외출용품

내 아이를 위한 페도라 카시트

상품 + 브랜드 로고 1개

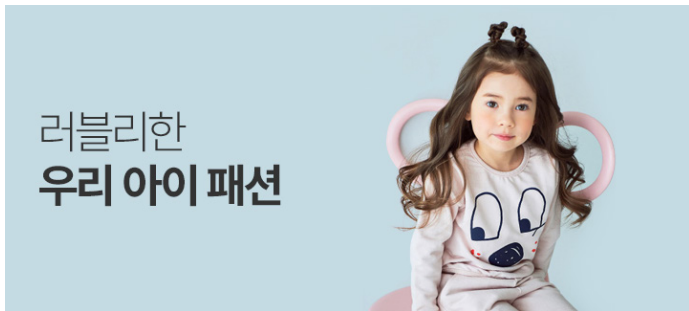


무너지지 않는 실크페이스

아모레퍼시픽, 클리오

상품 + 브랜드 로고 2개

Mobile Sample



메인문구 + 증빙문구



메인문구 + 서브문구



상품 + 브랜드 로고 1개



상품 + 브랜드 로고 2개

Bad Case



서브문구/증빙문구 혼용하는 경우

Good Case



서브문구 사용 시, 증빙문구 사용 못함

21

P-B 브랜드 인기 컬렉션 배너

카테고리 페이지 내 브랜드와 대표상품을 동시에 노출 시킬 수 있는 배너

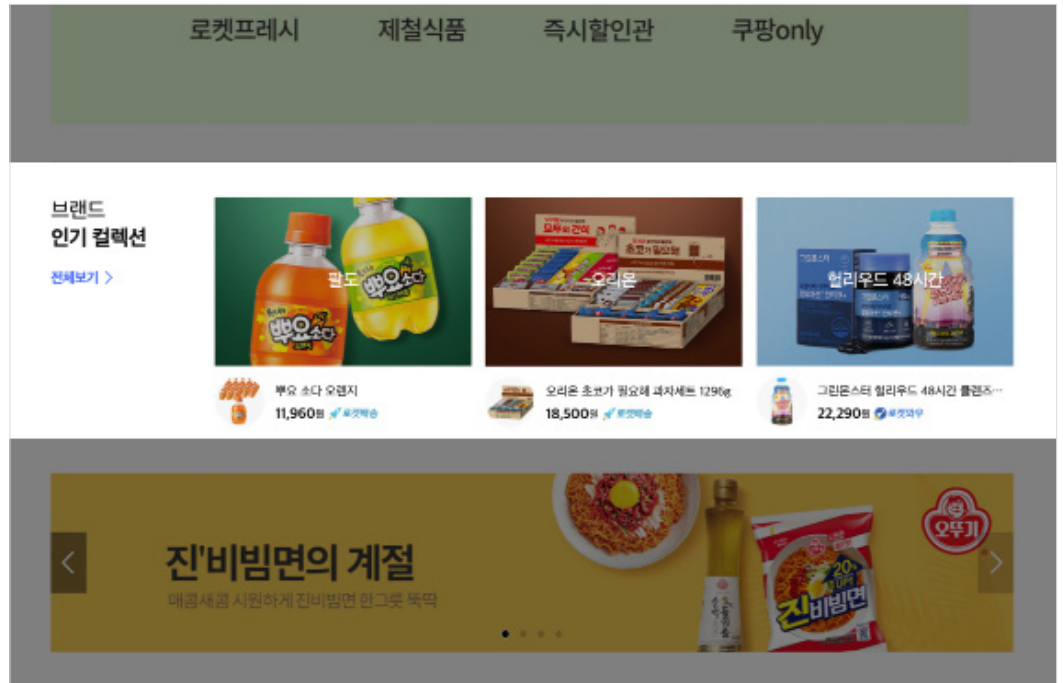
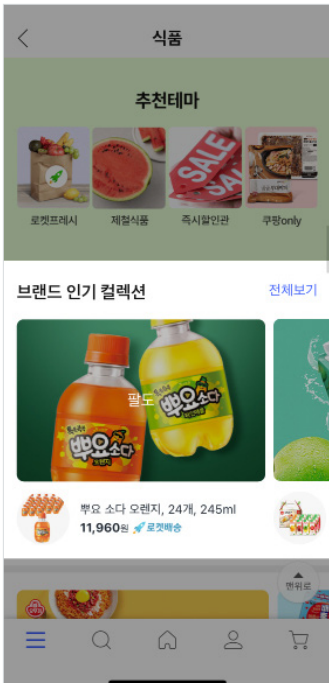
Basic Guide

노출기기	PC, 모바일	노출위치	카테고리 페이지 중단 (2 Depth)
파일형식	PNG	파일크기	최대 300KB 이하
사이즈	사이즈: List_640 x 420px (PC,MO 동일) / Page_720 x 400 px (Mobile Only) (관련파일 : BrandCollection_Carousel.psd / BrandCollection_Page_MO.psd)		
텍스트	메인: 최대 15자 서브: 최대21자 (띄어쓰기 포함)		

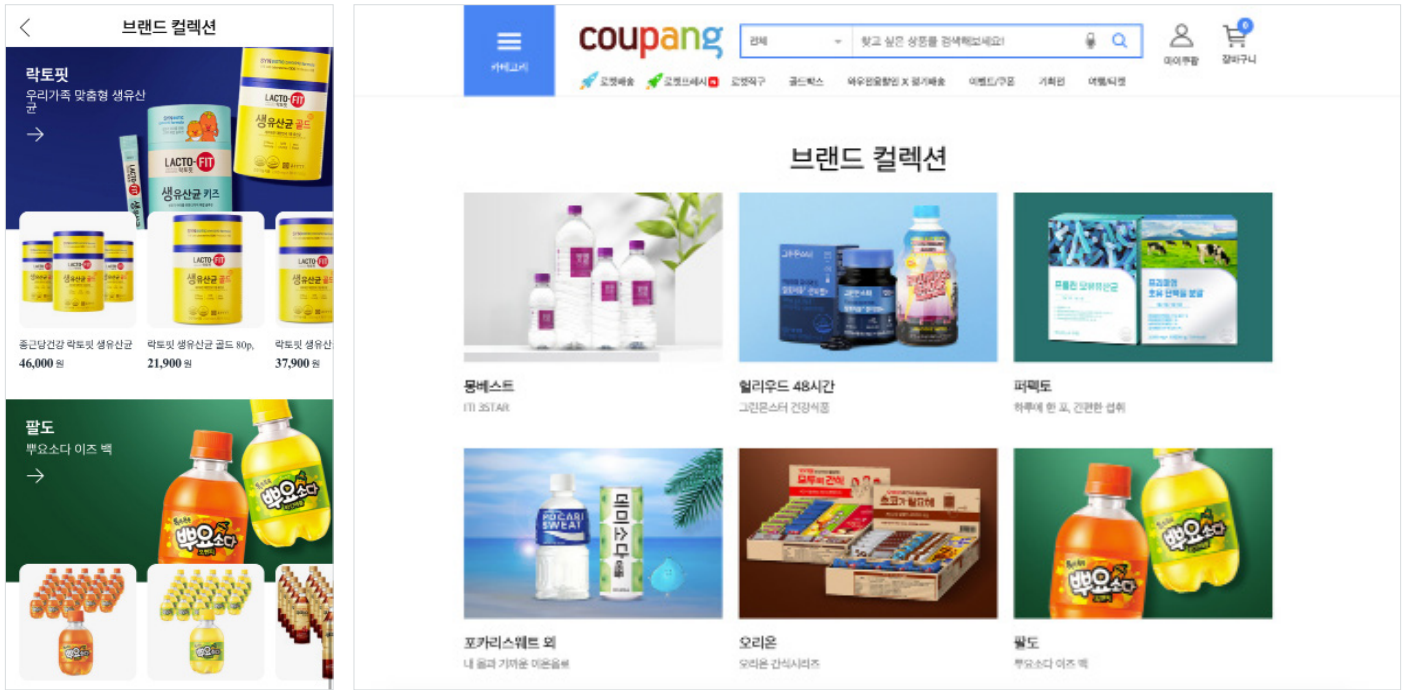
주의사항

텍스트, 로고, 엠블러 등 상품 이미지 외 요소 삽입 불가 | 이미지 내 텍스트 없이 제작 (시스템 구현) | 높은 해상도 이미지 사용 권장
시스템 텍스트 컬러가 흰색(#FFFFFF)임으로 텍스트가 잘 보일 수 있는 어두운 배경 사용
가로형 연출컷 이미지 사용 권장 | 시스템 텍스트 영역과 이미지 내 제품 로고나 제품명이 겹치지 않도록 주의

PC / Mobile 배너 위치



PC / Mobile List, Page 배너 위치



Banner Guide

List 배너 예시



시스템에서 텍스트, 상품 캐러셀 구현

Page 배너 예시



시스템에서 음영, 텍스트 구현

21 P-B 브랜드 인기 컬렉션 배너

카테고리 페이지 내 브랜드와 대표상품을 동시에 노출 시킬 수 있는 배너

Banner Sample

List Sample



Page Sample



Bad Case



밝은 배경을 사용하면 시스템 텍스트가 잘 보이지 않습니다.



가이드 영역을 벗어난 이미지 작업은 텍스트와 겹칠 수 있습니다.

22

스페셜 브랜드 기획전

광고주에게 더 높은 매출 상승 효과를 주기 위해 기획된 페이지

Basic Guide

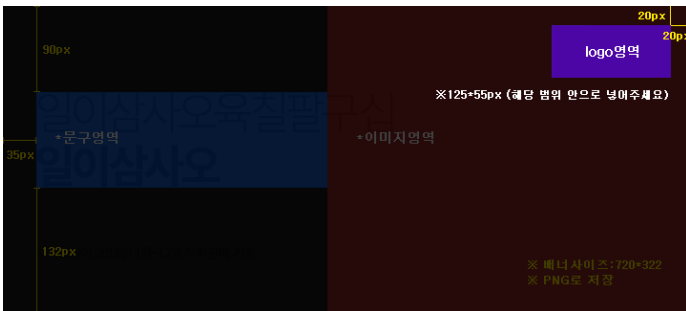
노출기기	PC, 모바일
파일형식	JPG 또는 PNG
사이즈	사이즈: PC_1904 x ~3000(최대) px / Mobile_720 x 1500(최대) px / 기획전 배너_720 x 322 px (브랜드 기획전 제작 필수) (관련파일 : SP_page_PC.psd / SP_page_MO.psd / list_banner / button_kit.psd)
텍스트	가이드 영역 내 자유롭게 제작

주의사항

폰트타입: Noto Sans KR 사용 권장 | 폰트크기: PC 최소 19pt 이상으로 제작 | Mobile 최소 24pt 이상으로 제작
 기획전 이미지 내 쿠팡 로고 또는 로켓배송 로고 사용 금지
 기획전 이미지 내부 CTA 버튼은 button_kit.psd를 사용하여 제작 - 1M 이하의 용량으로 저장

Banner Guide

브랜드기획전 MO 예시/구성 (list_banner)



PC 예시 / 구성

애경 생필품
5천원
쿠폰할인

한번에 담아~ 쿠폰할인!

1,500원 1만 5천원 이상 구매시	3,500원 3만 5천원 이상 구매시	5,000원 5만 원 이상 구매시
--------------------------------	--------------------------------	------------------------------

[쿠폰 더 알아보기 >](#)

애경 생필품 브랜드 모음전

리큐 간접염료 표백제	올삼푸 정제인산계 표백제	스마크 천염염료 표백제
순샘&드리오 순한 1종 주방세제	크사드라 표백스랑탈 인산 함유유연제	케라시스 간접염제 표백제

애경 생필품
5천원
쿠폰할인

(필수) 문구 및 상품, 모델 이미지는 빨간색 박스 내에 위치

※ 쿠폰 사용
※ 쿠폰 사용 시 상품 구매 시
※ 쿠폰 사용 시 상품 구매 시
※ 쿠폰 사용 시 상품 구매 시

※ 쿠폰 사용 시 상품 구매 시
※ 쿠폰 사용 시 상품 구매 시
※ 쿠폰 사용 시 상품 구매 시

한번에 담아~ 쿠폰할인!

1,500원 1만 5천원 이상 구매시	3,500원 3만 5천원 이상 구매시	5,000원 5만 원 이상 구매시
--------------------------------	--------------------------------	------------------------------

[쿠폰 더 알아보기 >](#)

애경 생필품 브랜드 모음전

리큐 간접염료 표백제	올삼푸 정제인산계 표백제	스마크 천염염료 표백제
순샘&드리오 순한 1종 주방세제	크사드라 표백스랑탈 인산 함유유연제	케라시스 간접염제 표백제

22 스페셜 브랜드 기획전

광고주에게 더 높은 매출 상승 효과를 주기 위해 기획된 페이지

Mobile 예시 / 구성

애경 생필품
최대 **5천원 쿠폰할인**

한 번에 담아~ 쿠폰할인!

1,500원 1만 5천원 이상 구매시	3,500원 2만 5천원 이상 구매시	5,000원 3만원 이상 구매시
--------------------------------	--------------------------------	-----------------------------

[쿠폰 다운받기 ↓](#)

애경 생필품 브랜드 모음전

<p>리큐 ▶ 진한젤로 강력하게</p>	<p>울삼푸 ▶ 대한민국 대표 중성세제</p>
<p>스파크 ▶ 찬물에도 강력세척</p>	<p>순샘&트리오 ▶ 순한 1종 주방세제</p>

애경 생필품
최대 **5천원 쿠폰할인**

(필수) 문구 및 상품, 모델 이미지는 빨간색 박스 내에 위치

- 이미지 가이드
 - 외국 직물 가이드를 지켜주세요
 - 문구 표고 또는 표정화상 표고 사용 금지
 - 문구 및 상품, 모델 이미지가 빨간색 박스(600px) 내에 위치해야함
- 문구 가이드
 - 폰트 크기는 최소 24pt 이상
 - No.1 Sans KR 사용 권장
- 배너 사이즈 : 가로는 720 고정 세로는 변경가능
- 지참시 세로 1500px이하 / 용량 1M이하로 Slice하여 지참
- PNG(Save for Web)로 저장

한 번에 담아~ 쿠폰할인!

1,500원 1만 5천원 이상 구매시	3,500원 2만 5천원 이상 구매시	5,000원 3만원 이상 구매시
--------------------------------	--------------------------------	-----------------------------

[쿠폰 다운받기 ↓](#)

애경 생필품 브랜드 모음전

<p>리큐 ▶ 진한젤로 강력하게</p>	<p>울삼푸 ▶ 대한민국 대표 중성세제</p>
<p>스파크 ▶ 찬물에도 강력세척</p>	<p>순샘&트리오 ▶ 순한 1종 주방세제</p>

Button kit 가이드

TYPE A 텍스트 변경가능 / 컬러값 고정 #346AFF, #3A3A3A, #FFFFFF



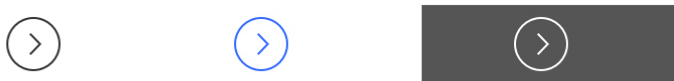
TYPE B 텍스트 변경가능 / 컬러값 고정 #346AFF, #3A3A3A, #FFFFFF



TYPE C 텍스트 변경가능 / 컬러값 고정 #346AFF



TYPE D 패션 프리미엄 브랜드샵에서만 사용 가능, 텍스트 조합X / 컬러값 변경가능 (#333333, #346AFF 권장)



TYPE E 텍스트 변경불가 / 쿠폰배경 가로사이즈 변경가능 / 컬러값 고정 bg : #346AFF text : #FFFFFF



Guide History

2022.06.14

M2 : 서브 문구 불가 기재
W1 : 문구수 가이드 변경
W1 : 배너 예시 이미지 변경

2021.08.01

SS1,SS2 : 판매중지 광고

2021.01.01

공통 : 폰트 종류/위치/크기 고정
P4-Top : 광고 배지 위치 수정
SS1,SS2 : 광고 배지 위치 수정
P-Sub, P3-Sub : PC 메인/서브 문구 사이즈 축소
P-Sub, P3-Sub : MO 메인/서브 문구 간격 조정
B2 : 메인문구 타입 텍스트 높이 조절

2020.10.06

누락된 wing 배너 페이지 업데이트

2020.08.14

골드박스 캐러셀 타입으로 변경
신규구좌 GP (로켓 선물하기) 추가
검색결과배너 통합 (S2,S3 → S4)
P5- Top 삭제

2020.07.23

공통: 로고 2개 이상 삽입을 위한 공간 마련
P-Mid / P3-Mid : 모바일 버전 정렬 변경 (Left → Right)

